

Se concerter et agir pour la lutte contre le VIH/sida et la santé sexuelle en Afrique francophone

Plateforme ELSA



Rapport d'activité 2021

ELSA

Sommaire

| | |
|---|------|
| Édito : de 2021 à 2022 | p.3 |
| La Plateforme ELSA : associations membres | p.4 |
| La Plateforme ELSA : associations partenaires | p.6 |
| La Plateforme ELSA : un peu d'histoire | p.8 |
| Le projet CONCERT'ACTION 1 : financements et budget | p.10 |
| Le projet CONCERT'ACTION 1 : chiffres clés 2021 | p.12 |
| Le projet CONCERT'ACTION 1 en 2021 | p.14 |
| Focus : étude d'effets et d'impact | p.16 |
| Focus : carte dynamique des associations | p.18 |
| Focus : échanges réseaux sociaux | p.19 |
| Focus : groupes de travail | p.20 |
| Focus : réunions THÉMATIQUES et PAYS | p.22 |
| Focus : autres espaces de concertation | p.24 |
| Focus : CARTOGRAPHIE | p.25 |
| Focus : modules de formation | p.26 |
| Focus : les brochures ELSA font peau neuve ! | p.27 |
| Focus : accompagnements individuels et collectifs | p.28 |
| Focus : Centre de ressources | p.30 |
| Focus : conférences internationales | p.32 |
| Focus : concours photo | p.34 |
| En coulisses : le Comité exécutif (CE) | p.36 |
| En coulisses : l'équipe salariée | p.37 |
| Perspectives 2022 - 2023 : la Plateforme ELSA fête ses 20 ans | p.38 |

Édito de 2021 à 2022

2021 a été une année de continuité mais aussi de prise de recul pour la Plateforme ELSA. Marquée par la poursuite du projet triennal CONCERT'ACTION 1 et le bilan de nos actions depuis 20 ans, cette année a été une étape décisive pour amorcer une dynamique large de réflexion stratégique au sein du réseau associatif ELSA !

L'espace de concertation offert par la Plateforme ELSA a permis de maintenir nos activités toute l'année 2021, comme vous pourrez le lire au fil de ce rapport dans un contexte de crise sanitaire renouvelée. L'implication des associations membres et des associations partenaires ainsi que la visibilité de leurs expertises et de nos actions communes ont ainsi été renforcées.

A l'approche de ses 20 ans, la Plateforme ELSA a lancé de manière collaborative une réflexion stratégique lors de la première étape : une étude d'effets et impact, qui a ainsi mis en lumière les changements importants dont elle a été contributrice depuis 2002. Cette étude débouchera l'année prochaine, lors d'une seconde étape, sur de nouveaux travaux collaboratifs autour de la stratégie de notre réseau associatif à court, moyen et long terme.

Tout au long de l'année 2021, ELSA a continué à renforcer son positionnement et son rôle de concertation, de facilitation et d'échanges d'informations entre les associations membres et partenaires. Les équipes associatives ont ainsi pu mener de nombreuses activités au sein de la Plateforme ELSA.

En 2021, la Plateforme ELSA a proposé des activités et partagé des ressources reconnues comme utiles, de qualité, avec une augmentation forte de la fréquentation du Centre de ressources en ligne et de la participation des équipes associatives. La Plateforme ELSA reste ainsi un lieu d'échange unique et original pour **se concerter, se renforcer et se valoriser** – nos 3 axes stratégiques ! Bonne lecture à vous !

La Plateforme ELSA : associations membres

La Plateforme ELSA est portée par 4 associations membres françaises qui mutualisent leurs compétences pour mieux soutenir et accompagner leurs associations partenaires en Afrique francophone : le PLANNING FAMILIAL, SIDACTION, SOLIDARITÉ SIDA, SOLTHIS.



Le saviez-vous ?

Pour chaque période, une des 4 associations membres est cheffe de file du projet, ce qui veut dire qu'elle porte la responsabilité de la gestion des fonds destinés aux actions et des ressources humaines de la Plateforme ELSA.

En 2021, SIDACTION a été l'association cheffe de file.



La Plateforme ELSA : associations partenaires

Les associations partenaires de la Plateforme ELSA sont les associations situées en Afrique francophone qui bénéficient d'appuis, de missions d'accompagnement et/ou d'un financement d'une association membre française en 2021.

1 | Bénin

AFAS Horizon
RACINES

2 | Burkina Faso

ABS
ALUBJ
ADT
ADS
AED
MAÏA
RENASAGE
REVS+

3 | Burundi

ANSS
SWAA Burundi

4 | Cameroun

ACM
AFASO
COLIBRI
HORIZONS FEMMES
MEJ DE BAFOU
SWAA LITTORAL

5 | Côte d'Ivoire

ACI
BLETY
CENTRE SAS
COVIE
ESPACE CONFIANCE
RSB
USV

6 | Djibouti

SOLIDARITÉ FÉMININE

7 | Egypte

AL-SHEHAB

8 | Guinée

ASFEGMASSI
ABLOGUI
CNOSC SR/PF
FEG
FMG

9 | Ile Maurice

PILS

10 | Madagascar

AINGA/AIDES
MMPF

11 | Mali

ARCAD SANTÉ PLUS
AKS
AMPRODE SAHEL
SOUTOURA

12 | Maroc

100% MAMANS
ALCS
AHSUD
RDR MAROC
ASCS
ITPC MENA

13 | Mauritanie

AGD

14 | Niger

ANIMAG TB
ANLCDI
BEFEN
LAFIA MATASSA
MVS
RENIP+

15 | République dém. du Congo

AFIA SANTÉ
SOS SIDA

16 | République du Congo

ASU
AVENIR POSITIF
AZUR DÉVELOPPEMENT

17 | Sénégal

AJD PASTEEF
BOKK YAKAAR
CASADES
ENDA SANTÉ
RAES

18 | Tchad

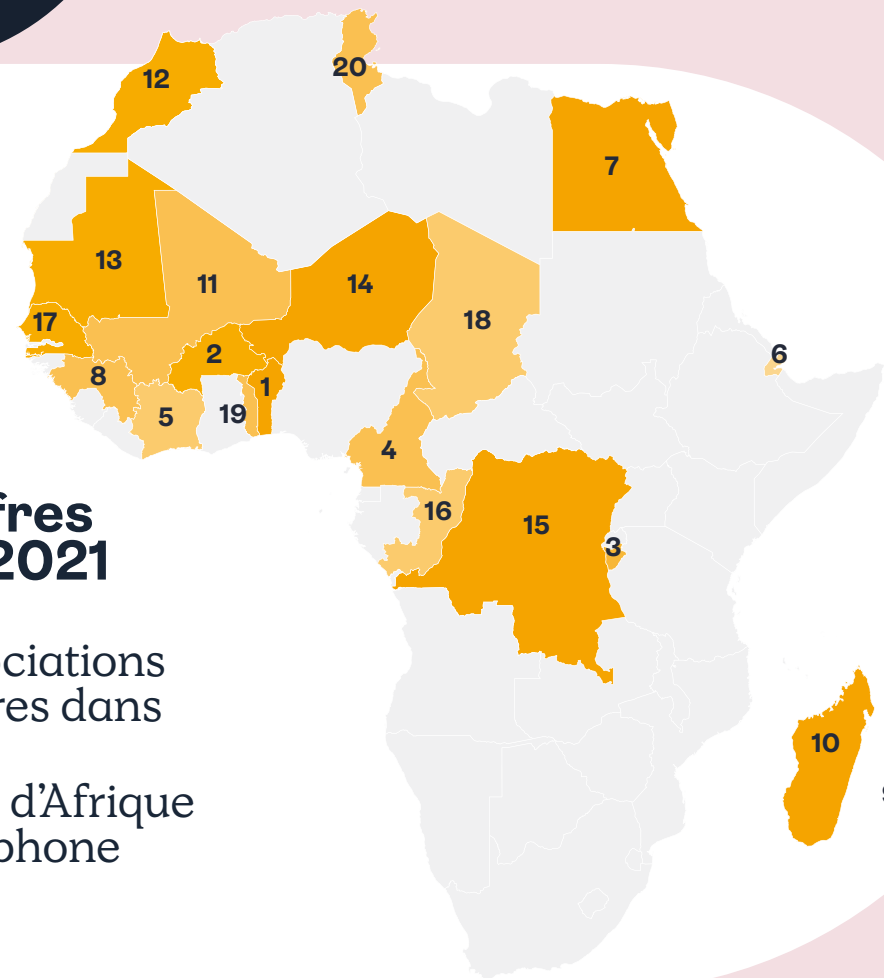
ADN

19 | Togo

ACS
AST
AAEC
AMC
CRIPS TOGO
EVT
LE JADE – POUR LA VIE !

20 | Tunisie

ATL
ATP+



Chiffres clés 2021

72 associations partenaires dans
20 pays d'Afrique francophone

La Plateforme ELSA : un peu d'histoire

La Plateforme ELSA fonctionne sur la base de projets triennaux qui évoluent selon les besoins et attentes des associations membres françaises et associations partenaires africaines. Voici une chronologie des projets et des membres qui ont fait l'histoire de la Plateforme ELSA :

**2002
2005**

ELSA 1

avec AIDES, COMMENT DIRE INNOVATIONS SOCIALES, le CRIPS, SIDACTION et SOLIDARITÉ SIDA

**2005
2008**

ELSA 2

avec AIDES, le CRIPS, SIDACTION, SIDA INFO SERVICE et SOLIDARITÉ SIDA

**2009
2012**

ELSA 3

AIDES, le PLANNING FAMILIAL, SIDACTION, SIDA INFO SERVICE et SOLIDARITÉ SIDA

**2012
2016**

ELSA 4

avec AIDES, le PLANNING FAMILIAL, SIDACTION, SIDA INFO SERVICE et SOLIDARITÉ SIDA

**2016
2018**

ELSA 5

avec le PLANNING FAMILIAL, SIDACTION, SIS RÉSEAU, SOLIDARITÉ SIDA et SOLTHIS

**2019
2022**

CONCERT'ACTION 1

avec le PLANNING FAMILIAL, SIDACTION, SOLIDARITÉ SIDA et SOLTHIS

**2022
2024**

CONCERT'ACTION 2

avec le PLANNING FAMILIAL, SIDACTION, SOLIDARITÉ SIDA et SOLTHIS

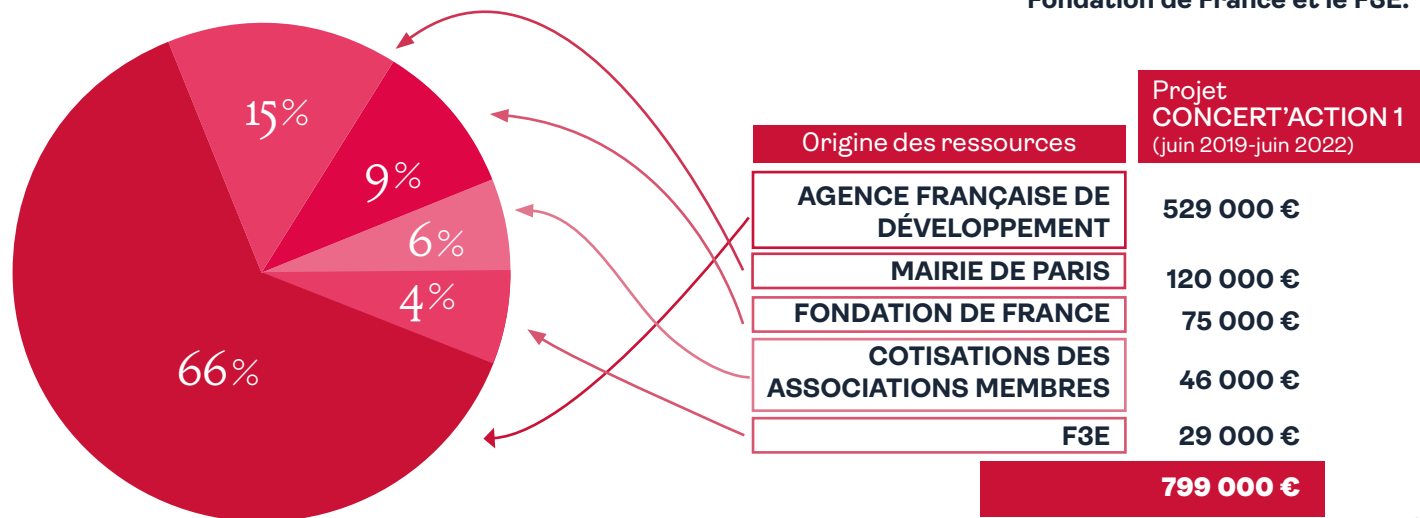


Le saviez-vous ?

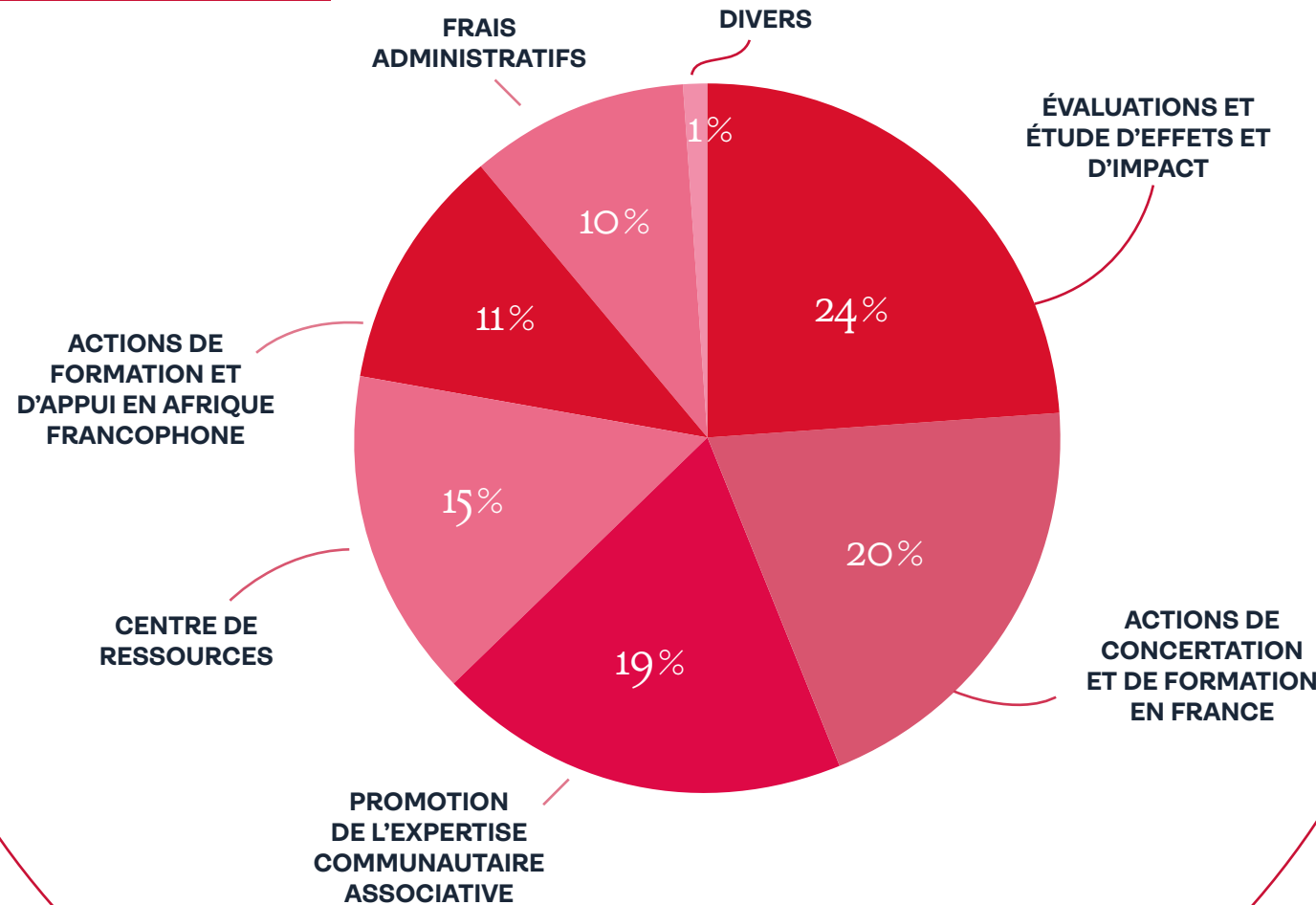
La Plateforme ELSA a été créée en 2002 sur l'impulsion du Ministère de l'Europe et des Affaires étrangères français (MEAE). L'objectif : mettre en place un réseau associatif de lutte contre le VIH/sida en Afrique francophone, coordonner les actions de soutien des associations membres françaises et renforcer les liens d'échanges avec et entre associations partenaires africaines.

Le projet CONCERT'ACTION 1 : financements et budget en 2021

Le projet CONCERT'ACTION 1 est financé sur 3 ans (de juin 2019 à juin 2022) par des partenaires institutionnels publics – l'Agence française de développement (AFD) - la Mairie de Paris – et privés – la Fondation de France et le F3E.



Emploi des ressources en 2021



Le projet CONCERT'ACTION 1 : chiffres-clés 2021

4

associations
membres en France

72

associations partenaires

dans **20 pays**
d'Afrique francophone

64

réunions de travail
entre associations

4 réunions

THÉMATIQUES et PAYS
(conférences en ligne)

1 webinaire de

lancement de l'étude
d'effets et d'impact

1 réunion CADRE
de CONCERTATION

3

formations

14

accompagnements
individuels et collectifs

7 000

visites mensuelles
en moyenne sur notre site

104 ressources mises en
ligne (pour un total de **875**)

355

brochures diffusées

12 newsletters suivies

activement par **346** personnes

1 concours photo avec

17 associations participantes
de **10** pays

Le projet « CONCERT'ACTION 1 » est **co-construit par les associations membres et associations partenaires**. Il s'appuie aussi sur les recommandations issues des évaluations régulières des activités de la Plateforme ELSA. Il se clôturera en 2022.

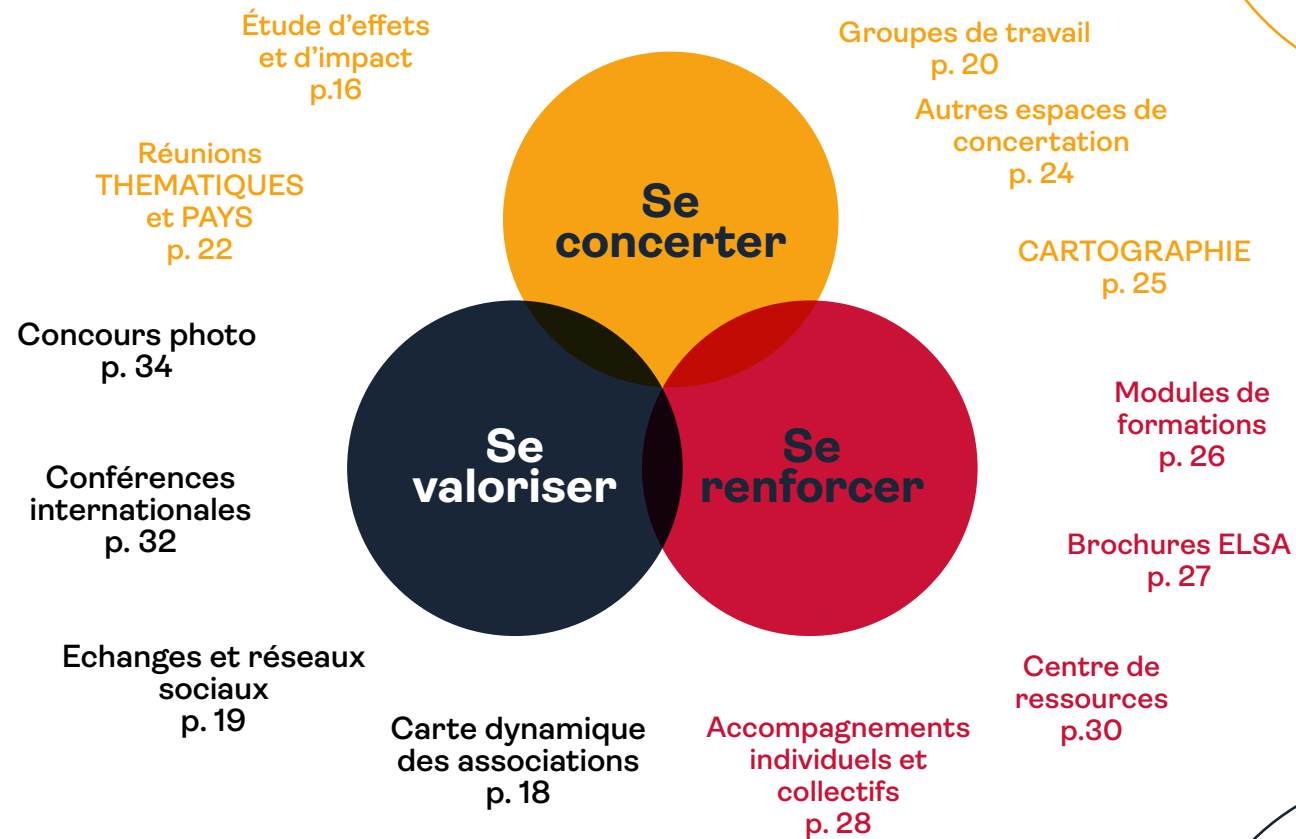
Certains axes constituent le socle de la Plateforme ELSA depuis sa création (concertation et échanges, animation du Centre de ressources francophone en ligne) et prolongent le développement d'activités initiées dans le précédent projet triennal « ELSA 5 » (renforcement de capacités et coaching des associations membres, pôle de formateurs.ices sur le genre et les DSSR).

D'autres axes développent de **nouvelles pistes d'action** : échanges de compétences entre associations membres, concertation au niveau français sur la promotion de l'expertise communautaire, formations à distance mobilisant des outils numériques interactifs multi-supports.

Les « focus 2021 » mettent en perspective les actions menées en 2021 dans le cadre du projet CONCERT'ACTION 1, et montrent la complémentarité de ces axes stratégiques : **se concerter, se renforcer, se valoriser**.

Le projet CONCERT' ACTION 1 en 2021

FOCUS



Focus : étude d'effets et d'impact

Grâce à un travail collaboratif et fédérateur, cette étude a permis d'initier une réflexion stratégique sur les 20 années d'activités de la Plateforme ELSA.

La Plateforme ELSA a souhaité mesurer l'impact de son action et les changements les plus significatifs induits au sein des associations membres françaises et des associations partenaires africaines.

En 2021, la Plateforme ELSA a ainsi réalisé une étude d'effets et d'impact avec la participation de l'ensemble du réseau ELSA et d'autres structures partenaires. Le rapport final et les outils de capitalisation conçus collectivement seront disponibles en 2022.

Retrouvez sur la page de droite, les premiers résultats diffusés fin 2021 sur cette étude collaborative passionnante et riche en apprentissage !

Lumière sur 3 effets et impact majeurs

Le renforcement de la réponse communautaire en Afrique

par ses effets produits sur la structuration associative, sur la visibilité des associations et la valorisation de l'expertise communautaire mais aussi sur le transfert de compétences

« Notons que les bénéfices tirés sont énormes, ils permettent d'interroger nos pratiques, d'améliorer nos prestations, de renforcer les connaissances des un.es et autres. Notre participation aux échanges nous a également permis de partager l'expérience de nos équipes et de renforcer le climat de confiance ».

« Nous avons copié une stratégie d'intervention et d'accompagnement qui nous a permis de créer, en moins de 10 ans, une maison d'accueil provisoire, avec l'appui de nouveaux bailleurs. Ceci a permis de mieux répondre aux besoins des personnes vivant avec le VIH/sida et d'améliorer leur prise en charge ; leur suivi et a constitué la plus grande plus-value de ce stage ELSA ».

L'amélioration de la qualité des interventions

des associations membres françaises, par ses effets produits sur le partage d'expériences, les réflexions communes, la concertation, la mutualisation, le transfert de compétences individuelles, le renforcement de capacités thématiques et méthodologiques.

« Oui, bien sûr qu'il y a complémentarité et harmonisation des actions des associations membres françaises. Cela est perceptible au travers des projets soutenus, ainsi que des appuis thématiques que deux partenaires nous proposent. Durant la mise en oeuvre de nos actions, nous pouvons percevoir que l'orientation de l'un et de l'autre vise à garantir notre autonomisation. L'implication dans l'appui structurel et la formation des membres de l'association n'est en aucun point dupliqué, et cela permet d'apprécier leurs impressions partagées sur notre association. Cette complémentarité/harmonisation est permise grâce à la fédération des connaissances, l'établissement d'un réseautage solide qui propose un suivi sur mesure, des outils actualisés et variés, la disponibilité et le partage des ressources, l'implication des membres des associations dans les échanges. Et donc...la Plateforme ELSA ! ».

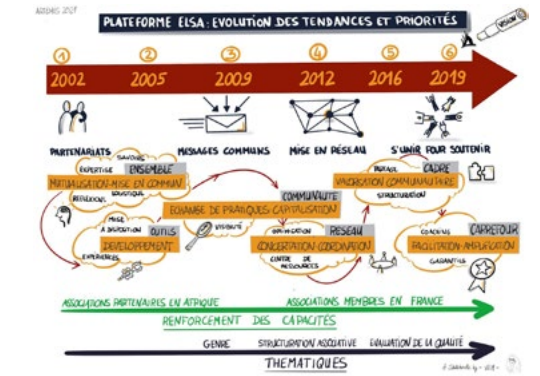
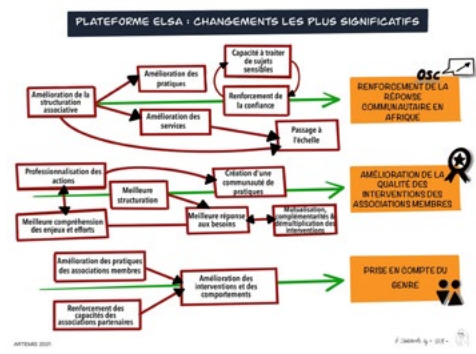
« La Plateforme ELSA a forgé nos façons de travailler à l'international ces 20 dernières années ».

La prise en compte du genre

par la continuité et la mixité des modalités de transfert de compétences déployées en la matière, mais aussi par le côté précurseur de la Plateforme ELSA sur ce sujet.

« Après des années de recul, j'ai récemment pris conscience lors de discussions avec des associations, que leurs principaux « acteurs genre » des programmes avaient des échanges de très haut niveau. Ceci illustre une véritable montée en puissance de l'expertise ».

« Aujourd'hui dans notre association, on propose nous-mêmes des formations genre avec les outils ELSA ».



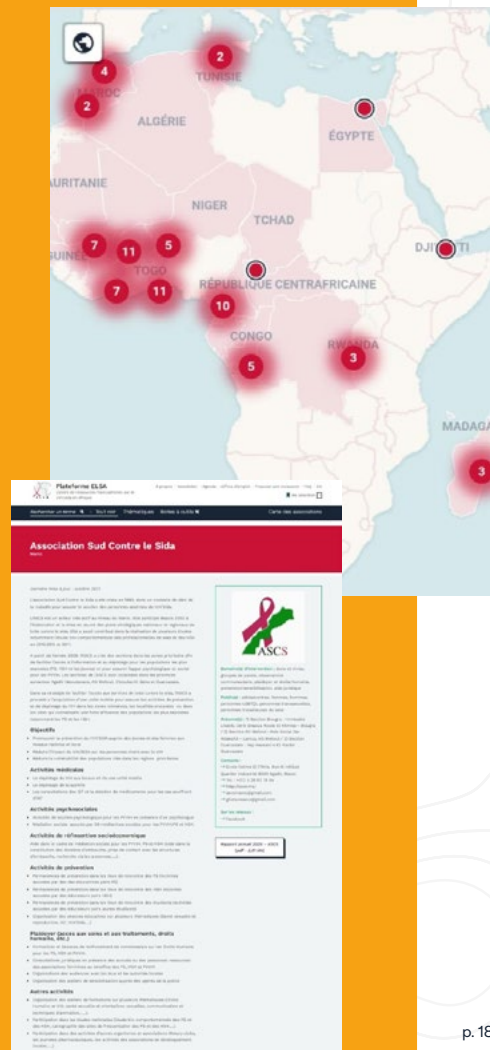
Focus : carte dynamique des associations

En 2021, la Plateforme ELSA a innové avec la mise en ligne de la carte dynamique de ses associations membres françaises et de ses associations partenaires africaines.

Grâce à cet outil très visuel et facile d'utilisation, les équipes associatives peuvent découvrir avec aisance les activités de chacune d'entre elles.

Cette carte interactive permet d'accéder aux pages des associations membres françaises et des associations partenaires en Afrique francophone. Elles peuvent y découvrir une présentation de leurs activités, les liens vers leurs différents canaux de communication (site internet ou encore réseaux sociaux) et les moyens de les contacter. Pour mettre en œuvre ce projet, une réflexion collective a été menée notamment lors d'échanges avec les équipes associatives, pour améliorer et mettre à jour la présentation de leurs structures en ligne. Un système de filtres permet de sélectionner les associations partenaires africaines du réseau ELSA selon leur zone d'activité (pays), les publics cibles mais aussi en fonction de leurs domaines d'intervention.

Chacun.e peut aussi visualiser le nom des associations partenaires africaines soutenues par chacune des associations membres françaises de la Plateforme ELSA. Les fiches des pays où les associations interviennent sont-elles aussi consultables !



Focus : échanges réseaux sociaux

La Plateforme ELSA a connu en 2021 une forte activité sur les réseaux sociaux (Facebook, Twitter, YouTube, LinkedIn) avec une communauté toujours plus engagée. L'animation dynamique de la page d'accueil et le développement des pages agenda et emploi, accompagnés d'une diffusion mensuelle de la newsletter ont permis à la Plateforme ELSA de disposer de nouveaux vecteurs pour partager et valoriser les ressources et actualités proposées par les associations du réseau.

Chiffres clés 2021

12
newsletters
diffusées

346
abonné.es à
la newsletter

2 270
abonné.es
Facebook

600
abonné.es
Twitter

129
abonné.es
YouTube

57
abonné.es
LinkedIn



Le saviez-vous ?



De 2020 à 2021, le nombre d'abonné.es à la newsletter n'a cessé d'augmenter et a été multiplié par 1,5 passant de 230 à 346.

Ces trois dernières années, le nombre d'abonné.es Facebook a doublé passant de 1 165 en 2019 à 2 270 en 2021.



Pour suivre les actualités de la Plateforme ELSA, il est possible de s'abonner à la newsletter et aux événements via www.plateforme-elsa.org/newsletter



Focus : groupes de travail

Les groupes de travail de la Plateforme ELSA permettent aux associations membres et associations partenaires d'acquérir de nouvelles connaissances concernant des **thématiques émergentes** et d'approfondir des **thématiques transversales** faisant déjà l'objet d'une réflexion au long cours.

En 2021, ces groupes ont été essentiels pour la réalisation des activités et pour les échanges et partages d'expériences au cœur du réseau ELSA : cette dynamique collaborative a donné lieu à l'animation de **6 groupes de travail** de 4 à 8 personnes. Très actifs, ils ont permis de continuer à développer la dématérialisation des échanges pour faciliter les échanges interassociatifs et de renforcer les processus d'accompagnement à distance des équipes associatives.

L'éducation à la sexualité à l'ère du numérique
Comment Internet bouscule les pratiques

LUNDI 31 MAI 2021
14h-16h
Table ronde en visio
Les enjeux de l'éducation à la sexualité : un tabou social et politique ?
avec : Nicole Arsenault-McGee (INJEP), Marie Perle (CICE Académie), Planning Familial, Jérôme Bouché (Fouchouseuse - Rouen), Léa Gauthier (L'Anonyme - Québec)

MERCREDI 2 JUIN
9h30-16h30
En visio
Journée de présentation d'actions d'éducation à la sexualité à l'ère du numérique
avec Gery Bouché, Sexopédagogue, Tu me Play, L'Anonyme (Québec), EPS Université de Bordeaux...

VENDREDI 4 JUIN
14h-16h
Table ronde en visio
Les freins et les leviers du numérique dans l'éducation à la sexualité, dans une dynamique d'éducation populaire et féministe
avec Nicole Arsenault-McGee (INJEP), Marie Perle (CICE Académie), Jérôme Bouché (Fouchouseuse - Rouen), Léa Gauthier (L'Anonyme - Québec), Planning Familial 793 (Yvesandre en Service Citoyen)

COLLOQUE ORGANISÉ PAR : GENESTER, CICE Académie, MAF, le planning familial, Réseau Aquarien

INSCRIPTION EN LIGNE : Cliquez

10 leviers pour faire du numérique un allié

dans l'éducation à la sexualité :
la vie affective
la sexualité
l'égalité

...le rôle majeur de **l'éducation à la sexualité** dans la construction des jeunes (et des moins jeunes) est réaffirmé.

Objectif n°1
Pour une meilleure santé, un meilleur bien-être ?

TIPS #8
Organiser des «happenings numériques» pour engager la communauté

Cartographie

Favoriser la circulation des informations entre les associations membres françaises sur les projets en cours, et la mutualisation des expériences d'appui aux associations partenaires africaines

Appui à la capitalisation sur les DSSR

Accompagner le PLANNING FAMILIAL pour la conception de vidéos courtes sur la thématique de l'éducation à la sexualité via l'usage d'outils numériques

Outils numériques

Adapter les pratiques des associations membres françaises aux enjeux d'échanges et d'actions à distance, en particulier pour les formations e-learning à concevoir collectivement

Centre de ressources

Mettre en commun et valoriser les ressources et outils des associations membres et associations partenaires sur www.plateforme-elsa.org et via la newsletter mensuelle ELSA

Covid-19

Se coordonner face à la crise sanitaire entre associations membres pour améliorer l'accompagnement des associations partenaires

Guide d'appui à la structuration associative

Élaborer et adapter collectivement des outils d'appui technique pour la remise à jour 2021 du Guide d'appui à la structuration associative, publié initialement en 2012, avec les équipes des associations partenaires africaines

Focus : réunions THÉMATIQUES et PAYS

Les réunions THÉMATIQUES et PAYS offrent un **espace d'échange** aux associations du réseau de la Plateforme ELSA : le PLANNING FAMILIAL, SIDACTION, SOLIDARITE SIDA, SOLTHIS et leurs associations partenaires en Afrique francophone. Elles sont aussi ouvertes aux autres acteur.ices francophones concerné.es et intéressé.es par les sujets choisis.

Le format et le rythme de ces réunions ont fortement évolué depuis 2019 avec succès. Organisées initialement en présentiel, elles ont été **transposées en ligne** depuis 2020 et sont ainsi **devenues accessibles** aux équipes des associations partenaires africaines et plus largement à toute personne intéressée.

En 2021, les réunions THÉMATIQUES et PAYS continuent de susciter un **véritable engouement** auprès des associations membres françaises, des associations partenaires africaines et auprès des autres acteur.ices francophones concerné.es par les sujets choisis. Elles ont connu une augmentation continue du nombre de femmes intervenantes (92% en 2021, 60% en 2020) et de la participation qui a plus que doublé en 2021 par rapport à 2020 et même triplé par rapport à 2019. Les inscriptions ont quant à elles été multipliées par 3 par rapport à 2019).

Intervention d'expert.es, témoignages associatifs et partage de bonnes pratiques : la Plateforme ELSA poursuit son objectif de valorisation de l'expérience des association. D'autant plus que les échanges ainsi initiés par la Plateforme ELSA perdurent souvent au-delà des événements !

Chiffres clés 2021

148 inscriptions par réunion
(592 au total sur l'année)

58 participant.es en moyenne
(230 au total sur l'année)

92% de femmes intervenantes
(26 intervenant.es au total sur l'année)

| Fév. 2021 | Mars 2021 | Sep. 2021 | Dec. 2021 |
|---|---|--|--|
| <p>« Genre & VIH : exemples d'actions au Cameroun et au Niger »</p> | <p>« ARV : les enjeux actuels au Togo »</p> | <p>« Plateformes de lutte contre le VIH/sida : 3 exemples en Afrique francophone »</p> | <p>« Violences basées sur le genre (VBG) & VIH/sida : comment accompagner au mieux les personnes ? »</p> |



Le saviez-vous ?

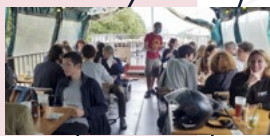
Vous pouvez retrouver toutes nos réunions en vidéo sur notre chaîne **YouTube** : www.bit.ly/YoutubeELSA et sur notre site internet www.plateforme-elsa.org

Les réunions THÉMATIQUES et PAYS ont aussi accueilli de nombreux acteur.ices de santé publique externes au réseau ELSA : Coordination SUD, Initiative 5% (Expertise France), Médecins du Monde, Croix rouge internationale, F3E, etc.

Focus : autres espaces de concertation

Au-delà des groupes de travail et des réunions THÉMATIQUES et PAYS, d'autres espaces d'échange favorisent la concertation au sein du réseau ELSA. Les **réunions des Directions générales des 4 associations membres**, ou bien celles avec des structures partenaires (Plateformes régionales ITPC MENA et RAME CRG, F3E, CORAFMOB, partenaires financiers, etc.), mais aussi nos webinaires « **CADRE DE CONCERTATION** », ont pour objectif de faciliter principalement la coopération et la coordination entre les associations membres françaises sur des sujets d'actualité (comme la crise sanitaire, mais aussi les financements des projets ou la participation collective à des conférences internationales).

La Plateforme ELSA organise aussi régulièrement des temps d'échanges plus informels entre associations membres françaises (les APERO'ELSA). L'objectif : que les équipes se rencontrent, partagent leurs pratiques professionnelles et créent une dynamique de travail collective et conviviale !



APERO'ELSA
juin 2021

Réunion CADRE DE CONCERTATION
octobre 2021



Chiffres clés 2021

Le cadre de concertation global de la Plateforme ELSA a réuni **245** participant.es lors de **50** réunions

Focus : CARTOGRAPHIE

Chiffres clés 2021

231

missions et appuis enregistrés en 2020 et 2021, soit 80 % des missions et appuis réalisés entre 2018 et 2021 par les **4** associations membres françaises en Afrique francophone

84

rapports et autres documents sur ces missions/appuis mis en ligne et accessibles aux équipes des **4** associations membres françaises

Depuis 2019, la Plateforme ELSA met à disposition des équipes internationales de ses 4 associations membres françaises un outil original de capitalisation pertinent dans le cadre de la coordination et la mutualisation des expériences entre elles : la **CARTOGRAPHIE**. Cette base de données en ligne répertorie les appuis et missions des associations membres françaises en Afrique francophone, avec pour objectif de renforcer la synergie et l'efficacité de leurs activités.

En 2021, la Plateforme ELSA a finalisé la saisie des missions et des appuis de ces 3 dernières années, grâce à un groupe de travail dédié où les 4 associations membres sont représentées. En parallèle de ces activités, ELSA a mené, avec l'appui de CartONG un travail visant à améliorer l'extraction des données de cet outil interne, notamment pour obtenir une **carte dynamique en ligne**.



Focus : modules de formations

La Plateforme ELSA propose ces dernières années un **dispositif de formations aux associations membres** pour renforcer les connaissances et compétences des équipes internationales sur des thématiques transversales, ce qui contribue à améliorer leurs réponses aux besoins des associations partenaires africaines.

En 2021, la crise sanitaire a rendu impossible la réalisation des formations telles que prévues initialement en présentiel. Néanmoins, elle a servi d'accélérateur à la construction de **nouveaux modules de formation à distance** ainsi que de temps de réflexion sur des projets à mettre en œuvre dans ce domaine du e-learning.



Le saviez-vous ?

La Plateforme ELSA est en constante évolution pour s'adapter aux besoins et renforcer la mobilisation des équipes, en particulier les travaux sur les formations à distance de type e-learning. Les formations ELSA sont disponibles sur le Centre de ressources.



Formation de formateur.ices à distance

1 module de formation en e-learning conçu avec les 4 associations membres et 1 formation animée pour 20 salarié.es (28 heures). La boîte à outils « Formation de formateur.ices en e-learning » sera disponible en 2022 sur le Centre de ressources

Capitalisation et partage d'expériences

Suivi de l'appui sur l'évaluation de la qualité auprès de 4 associations partenaires africaines et valorisation de leurs expertises lors d'un atelier collaboratif ouvert à tout le réseau ELSA (webinaire)

Étude de faisabilité

Réflexion et analyse préalable à la mise en oeuvre d'une approche de formations numériques et sur la possible digitalisation d'un module de formation numérique sur le Genre et les DSSR e learning

Focus : les brochures ELSA font peau neuve !

En 2021, la Plateforme ELSA a réalisé un travail important de remise à jour de deux de ses brochures phares. Le **Guide d'appui à la structuration associative** et la **Boîte à outils Genre & VIH** ont été actualisés. Leur publication est prévue pour début 2022 !



Le contenu de la **Boîte à outils Genre & VIH** reste le même mais les références sont mises à jour, et le format aussi ! Elle peut être utilisée par toutes et tous à des fins pédagogiques, composée de trois modules, qui peuvent être utilisés ensemble ou séparément (module 1 : concepts, stéréotypes & représentations, module 2 : Genre, VIH & santé sexuelle, module 3 : l'analyse selon le genre). Chacun alterne apports théoriques et pratiques, afin que les utilisateur.ices s'approprient les concepts et prennent conscience du poids de leurs représentations personnelles sur leur vie et leur travail.

Avec l'appui des associations partenaires africaines, le **Guide d'appui à la structuration associative** a été enrichi en portant une attention particulière aux thématiques de la gouvernance et des ressources humaines.

Nouveauté depuis 2020 : un rapport d'activité est chaque année édité. Celui que vous êtes en train de lire est le n°2 !



Focus : accompagnements individuels et collectifs

Toute l'année, à distance et en présentiel, la Plateforme ELSA offre un « **coaching personnalisé** » aux équipes des associations membres françaises. Cet accompagnement, complémentaire des formations, leur permet ensuite de mieux répondre aux besoins de leurs associations partenaires.

Pour l'essentiel, cet accompagnement se concentre sur un appui méthodologique pour la conception de guides, la mise en relation, le partage de ressources et d'expériences. En 2021, la Plateforme ELSA a aussi répondu à des demandes ponctuelles d'organisations externes (université, plateforme régionale du Fonds Mondial, etc.), participant ainsi à la **synergie globale** du réseau associatif dans lequel elle s'inscrit.



Chiffres clés 2021
14
accompagnements réalisés en 2021

Exemples d'accompagnements réalisés en 2021 :

- 1 **Aide méthodologique** pour la conception d'un guide sur la thématique LGBT et la santé psychologique en Afrique francophone
- SIDACTION
- 2 **Outils/ressources** Recherche de documents et de pratiques méthodologiques sur l'organisation d'échanges entre associations de type ateliers pair.es à pair.es
- SOLTHIS
- 3 **Outils/ressources** Partage de ressources méthodologiques (documents, guides, boîtes à outils) pour accompagner les associations dans l'exercice de capitalisation
- SIDACTION
- 4 **Partage d'expériences** pour une réflexion et recherche de prestataires sur les assurances lors du déplacement des équipes à l'international
- SOLIDARITE SIDA
- 5 **Partage d'outils** Recherche de photos des associations du réseaux ELSA pour des communications sur les réseaux sociaux, et recherche de tableaux et de termes de références pour sélectionner des prestataires et des consultant.es.
- SOLIDARITÉ SIDA
- 6 **Outils/ressources** Recherche d'un protocole d'éducation thérapeutique utilisé en Afrique francophone
- PLANNING FAMILIAL
- 7 **Conseils sur l'utilisation d'outils** pour l'organisation de webinaires
- Plateforme régionale du FONDS MONDIAL - CRG Afrique francophone (RAME)

Focus : Centre de ressources

Le Centre de ressources en ligne de la Plateforme ELSA regroupe plus de 870 ressources francophones sur la lutte contre le VIH/sida et pour les **droits et la santé sexuelle et reproductive** (DSSR) en Afrique francophone. Elles sont réparties en 20 thématiques et allient la théorie à la pratique pour **mutualiser et valoriser les savoir-faire** des associations dans leurs activités : prévention, sensibilisation, soins, capitalisation, etc.

Chiffres clés 2021

875
ressources
accessibles dont

104
mises en ligne
en 2021

Ressources proposées par la Plateforme ELSA



Guide pour agir les femmes face au VIH/sida - PLANNING FAMILIAL - 2018

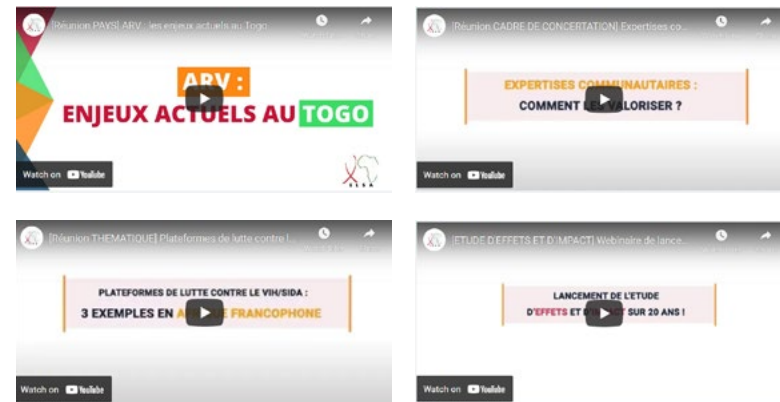
Le saviez-vous ?



Le groupe de travail CENTRE DE RESSOURCES se concerte régulièrement pour comprendre les besoins des associations, relayer les ressources associatives produites, choisir les meilleures ressources à partager et à valoriser/faire connaître. Ce groupe de travail est composé d'associations membres françaises et d'associations partenaires africaines.

En savoir plus : www.plateforme-elsa.org/groupe-de-travail-ressources/

Nos webinaires 2021 consultables sur le Centre de ressources :



Ressources les plus consultées en 2021 :



Réglette sur les interactions médicamenteuses - Actions Traitements - 2019

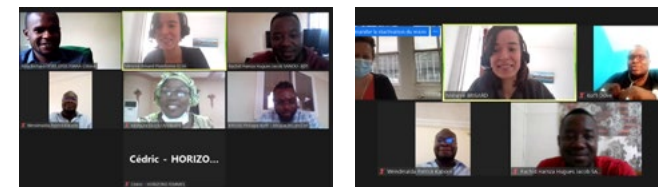


Médicaments essentiels - MSF - 2019



Affiches et visuels de santé publique - OMS et MSF - 2020

Le groupe de travail CENTRE DE RESSOURCES en images :



Le saviez-vous ?



Entre le 1er janvier et le 31 décembre 2021, le nombre de visites sur notre site a presque doublé, passant de 6 400 à 9 500 visites et a plus que triplé depuis 2019 passant de 3 000 à 9 500 visites.

Focus : conférences internationales

Participer à des conférences internationales, c'est pouvoir rencontrer et échanger en direct entre associations membres françaises et associations partenaires africaines, et plus largement au sein du réseau de lutte contre le VIH/sida et pour les droits et la santé sexuelle. C'est aussi pouvoir **mettre en valeur l'action et l'expertise des associations** qui composent la Plateforme ELSA, en France et en Afrique francophone.

La crise sanitaire a limité la possibilité de participation aux conférences en 2021, comme ce fut le cas en 2020. La Plateforme ELSA a cependant, malgré ce contexte, pu participer à 2 conférences internationales et a soutenu la participation de nombreux représentant.es associatifs du réseau ELSA, en présentiel ou à distance.

LES ACTUALITÉS DU PHARO

Les «Actualités du Pharo» sont des rencontres francophones de médecine et de santé publique tropicales ayant lieu chaque année en France. Pour l'édition 2021, cette conférence s'est déroulée en présentiel à Marseille (France) et en ligne, du 6 au 8 octobre. La Plateforme ELSA, en coordination avec une des associations membres françaises SOLTHIS, a animé un stand pour la première fois et a permis à 74 représentant.es d'associations partenaires africaines et d'associations membres françaises de participer à la conférence en distanciel et en présentiel. Cette conférence est un évènement qui mériterait plus de visibilité auprès des acteur.ices de la lutte contre le VIH/sida et qui a surpris la Plateforme ELSA par son programme de qualité inclusif. La Plateforme ELSA y avait toute sa place et les brochures ELSA sur la thématique du Genre & VIH ont eu un succès notable.



Invitation à la conférence PHARO : « La santé sexuelle et reproductive dans les pays du Sud »
- du 6 au 8 octobre 2021 -

Bonjour à toutes et à tous,

Comme vous le savez jadis, les « Actualités du Pharo » sont des rencontres francophones de médecine et de santé publique tropicales ayant lieu chaque année en France. Pour l'édition 2021, cette conférence se déroulera en ligne du mercredi 6 au vendredi 8 octobre prochains.

La Plateforme ELSA sera présente à la conférence PHARO, ainsi que l'une de ses associations membres, SOLTHIS.

A cette occasion, nous offrons l'inscription aux équipes des associations partenaires africaines de la Plateforme ELSA pour assister à la conférence à distance (option: aucune inscription en présentiel ne sera prise en charge).

Cliquez ci-dessous pour vous inscrire gratuitement via la Plateforme ELSA jusqu'à ce vendredi 24 septembre 2021.

[S'inscrire à la conférence PHARO 2021 \(en ligne\)](#)
Date limite d'inscription : ce vendredi 24 septembre 2021

Le programme de la conférence PHARO

L'édition 2021 est consacrée à la Santé reproductive et sexuelle dans les pays du Sud. Le programme de l'évènement est disponible en pièce jointe et sur le site de la conférence.

[Voir le programme](#)

Invitation à la conférence ICASA 2021
- du 6 au 11 décembre 2021 -

Bonjour à toutes et à tous,

Comme vous le savez sûrement, ICASA, la "conférence internationale sur le sida et les infections sexuellement transmissibles en Afrique", est une conférence internationale bilingue majeure qui se déroule en Afrique. Sa tenue biennale est alternée entre les pays africains francophones et anglophones.

Pour l'édition 2021, cette conférence se déroulera de manière hybride en ligne et à Durban (Afrique du Sud), du **lundi 6 au samedi 11 décembre** compris.

Comme chaque année, la Plateforme ELSA est partenaire de la conférence ICASA et soutient la participation des équipes des associations membres et partenaires à cet évènement.

Néanmoins, le coût de la conférence ne nous permet de vous offrir que très peu de places cette année, et uniquement à distance.

Si vous souhaitez vous inscrire gratuitement via la Plateforme ELSA, merci de remplir le dossier de candidature en cliquant sur le bouton ci dessous, avant le **lundi 22 novembre 2021**.

[S'inscrire à la conférence ICASA 2021 \(en ligne\)](#)
Date limite d'inscription : lundi 22 novembre 2021

Critères de sélection : si nous recevons plus de candidatures que nous ne pouvons offrir de places, la Plateforme ELSA donnera la priorité :

- aux associations partenaires africaines de la Plateforme ELSA
- aux associations qui auront proposé un poster ou une communication (en particulier celles dont le poster aura été accepté par ICASA)
- aux personnes qui montrent leur intérêt pour certaines sessions de la conférence

Le programme de la conférence ICASA

Comme ICASA 2021 se tient un an après les objectifs mondiaux 90-90-90 de l'ONUSIDA en 2020, la Conférence Internationale sur le Sida et les IST en Afrique offre une plateforme unique aux leaders, activistes, aux scientifiques et aux communautés pour faire le bilan des défis des objectifs mondiaux 95-95-95 de l'ONUSIDA.

[Voir le programme](#)

ICASA 2021

La 21^{ème} édition de la Conférence Internationale sur le sida & les IST en Afrique (ICASA 2021) s'est tenue du 6 au 11 décembre 2021. Pour cette édition, la conférence s'est déroulée en présentiel et en ligne. La Plateforme ELSA a permis à 13 représentant.es d'associations partenaires africaines et d'associations membres françaises d'y participer à distance.

Focus : concours photo

Du 8 mars au 22 avril 2021, la Plateforme ELSA a invité ses associations membres et associations partenaires à participer à la 7^{ème} édition de son concours photo. A l'occasion de la journée internationale pour les droits des femmes, le thème du concours photo était : « Ces jeunes filles et ces femmes qui luttent contre le VIH/sida et pour les droits et la santé sexuelle ».

13 photographes dont 14 femmes, de 17 associations dans 10 pays ont participé, envoyant plus de 25 portraits-témoignages de femmes et de jeunes filles qui luttent !

Le public **pouvait voter** pour ses images préférées sur notre page Facebook (« prix du public ») : le concours photo a généré plus de 1 000 interactions, certaines photos dépassant les 300 « j'aime » à elles seules. L'album photo Facebook du concours a été consulté près de 47 800 fois.

Pendant ce temps, le **jury de la Plateforme ELSA** votait aussi (« prix du jury »). En 2021, ce jury était composé des membres du Comité exécutif (CE), de 3 représentant.es des associations partenaires africaines : AFRIQUE ARC-EN-CIEL (Togo), SWAA-BURUNDI (Burundi), l'ASSOCIATION DISPENSAIRE TROTTOIR (Burkina Faso), HORIZONS FEMMES (Cameroun).

Chiffres clés 2021

23 photographes

17 associations

10 pays

Plus de 25 portraits

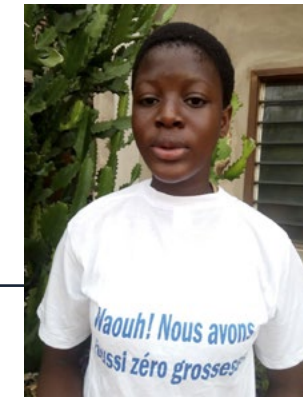
1 000 interactions sur Facebook

Témoignage d'une association partenaire africaine participant au concours

« Nous n'avons pas gagné, mais comme vous le dites, le nombre de votes en notre faveur nous a émerveillés. Émerveillés parce que nos bénéficiaires sont dans les villages avec accès réduit aux NTIC. Avec plus de 200 voix venues du monde entier, nous mesurons la portée de notre action, car ce qui nous intéressait, ce n'était pas la photo, mais surtout le contenu de notre interview. Merci pour ce jeu qui offre la possibilité aux associations partenaires de parler d'elles. Merci à celles et ceux qui ont formulé de gentils mots pour nous. »



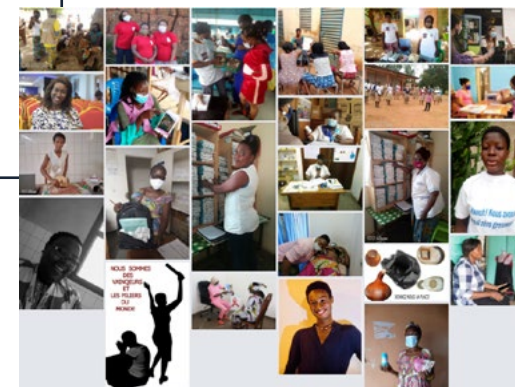
Toutes les infos sur : www.plateforme-elsa.org



« Prix du public »
le portrait de Précita
© RACINES (Bénin) /
Inès ALLOGNON Inès



« Prix du jury »
le portrait de
Ramsata © ALUBJ
(Burkina Faso) /
Anonyme



En coulisses : le comité exécutif

La **direction stratégique et opérationnelle** de la Plateforme ELSA est assurée par un Comité Exécutif (CE). Celui-ci est composé à minima d'un.e représentant.e de chacune des associations membres.

Le CE se réunit régulièrement pour piloter le projet CONCERT'ACTION 1 : suivi des activités, indicateurs, chronogramme, budget, ressources humaines, et prise de décisions stratégiques.

En 2021, le CE a été rejoint par une nouvelle représentante des associations membres françaises. Le CE a donc été composé de **5 représentantes en 2021**, illustrant l'implication active de ses 4 associations membres de manière continue depuis plusieurs années.



Serawit BRUCK-LANDAIS
Directrice du pôle « Qualité et recherche en santé »
SIDACTION



Mélanie VION
Responsable de partenariat avec les organisations de la société civile
SOLTHIS



Annabelle PRINGAULT
Adjointe de la direction des programmes
SOLIDARITE SIDA



Christine MAUGET
Chargée de programmes internationaux
PLANNING FAMILIAL



Eléonore STÉVENIN-MORGUET
Chargée des programmes internationaux
PLANNING FAMILIAL

En coulisses : l'équipe salariée

La **coordination du projet, l'animation du collectif et la mise en œuvre des actions** sont assurées par une équipe salariée de 3 personnes et le soutien du contrôleur de gestion de SIDACTION.

2021 a été une période de **continuité** pour la réalisation du projet triennal, la mise en œuvre des activités du réseau, et la stabilité de l'équipe des salarié.es ELSA. Cela a insufflé une **dynamique solide** qui a permis un développement conséquent des échanges, des réflexions et des actions toute l'année.



Laïla LOSTE
Coordinatrice



Mélanie BRISARD
Chargée de communication



Myriam BENHAMOU
Responsable des programmes de renforcement des capacités



Benoît DESMIDT,
Contrôleur de gestion à SIDACTION, suivi et gestion budgétaire de la Plateforme ELSA

Perspectives 2022 - 2023

la Plateforme ELSA fête ses 20 ans !

En 2022, la Plateforme ELSA continuera d'animer ce réseau francophone unique de lutte contre le VIH/sida et pour les droits et la santé sexuelle et reproductive (DSSR). Et ce, toujours en valorisant l'expertise de ses 4 associations membres françaises et 72 associations partenaires africaines, notamment avec :

- 1 La diffusion de l'ensemble des résultats de l'étude d'effets et d'impact « Plateforme ELSA : 20 ans d'appui au changement avec et auprès d'associations de lutte contre le VIH/sida et de lutte pour les droits en santé sexuelle et reproductive », grâce à différents supports de capitalisation
- 2 Des webinaires sous forme notamment de réunions THEMATIQUES et PAYS, et bien d'autres espaces d'échange accessibles à toutes et tous en ligne
- 3 Des formations et des appuis menés avec et auprès des associations membres françaises et associations partenaires africaines
- 4 La préparation des événements autour des 20 ans de la Plateforme ELSA en 2023
- 5 La clôture du projet triennal CONCERT'ACTION 1 (2019-2022)
- 6 Le lancement du prochain projet triennal CONCERT'ACTION 2 (2022-2024)

Alors la Plateforme ELSA, pour vous c'est quoi ?

« Un réseau d'associations de lutte contre le VIH qui permet d'améliorer les réponses locales et internationales en proposant des approches participatives et éthiques »

« Certaines associations évoquent l'image d'une « courroie de transmission » multidirectionnelle (Sud/Sud, Nord/Sud, ... Nord/Nord aussi). »

« Un grand guide associatif »

« Une Plateforme de rencontre, d'échange d'expériences »

« Un outil d'activation de réseau, de lien et d'échange d'expériences »

« Un diffuseur de pratiques »

« Une tête de réseau »

« Une communauté de pratiques »

Dialoguons, partageons nos savoirs-faires et unissons nos forces pour lutter contre le VIH/sida et pour les Droits en santé sexuelle et reproductive !

Créée en 2002, la **Plateforme ELSA (Ensemble luttons contre le sida en Afrique)**, est un réseau associatif de lutte contre le VIH/sida et pour les droits et la santé sexuelle et reproductive (DSSR) en Afrique francophone.

Aujourd'hui, la Plateforme ELSA est au carrefour de 4 associations françaises (les « membres ») : **SIDACTION**, **SOLTHIS**, le **PLANNING FAMILIAL** et **SOLIDARITE SIDA**) et d'un réseau plus large composé des associations d'Afrique francophone (les « partenaires ») avec qui les membres travaillent. L'objectif est double : servir d'espace de concertation et mieux coordonner les soutiens aux associations partenaires africaines.

La Plateforme ELSA permet à ce réseau de disposer :

- D'un Centre de ressources en ligne, accessible à toutes et à tous
- De formations, appuis et missions personnalisés
- D'un espace d'échange, de coordination et de mutualisation avec et auprès des acteur.ices associatifs du réseau

Depuis bientôt 20 ans, les principes généraux d'intervention de la Plateforme ELSA demeurent :

- La co-construction des savoirs
- La production collective d'outils pratiques
- La capitalisation et la diffusion des « bonnes pratiques »
- L'autonomisation des partenaires, via le renforcement de compétences



Plateforme ELSA

s/c Sidaction

228 rue du Faubourg Saint-Martin
75010 Paris - France
+331 53 26 49 67

www.plateforme-elsa.org



MAIRIE DE PARIS 



Conception et réalisation graphique :
Michael SALLIT (www.michaelsallit.com)
Rédaction : Floriane GUENARD, Laïla LOSTE
Publication : Juin 2022