



La newsletter de la Plateforme ELSA

- 5 août 2021 -

Ce mois-ci, nous vous proposons de vous inscrire à notre **prochaine réunion THEMATIQUE** et de suivre la mise à jour du de **l'annuaire en ligne des associations partenaires**.

Et comme d'habitude, nous vous partageons les **dernières ressources de la Plateforme ELSA** pour renforcer le suivi des enfants dans votre association, le plaidoyer concernant les droits et la santé sexuelle (DSSR), et l'accueil des personnes LGBTQI ! Bien d'autres sont disponibles sur notre Centre de ressources, cliquez ci-dessous pour y accéder :

[Aller sur la Plateforme ELSA](#)

Vous souhaitez **partager une ressource, un évènement, une offre d'emploi**, ou de **consultance** de votre association ? Dites-le nous en répondant à cet email ou en écrivant à info@plateforme-elsa.org, et nous les partagerons dans la prochaine newsletter (2 septembre).

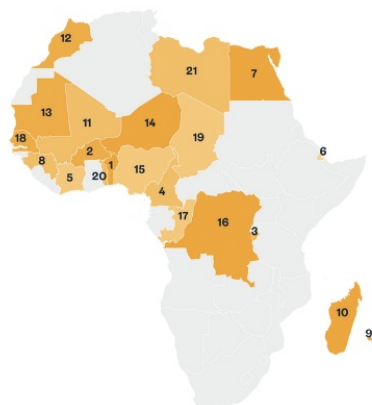
Cordialement,
La Plateforme ELSA

Réunion THEMATIQUE de septembre : inscrivez-vous !

La prochaine réunion THEMATIQUE de la Plateforme ELSA est co-construite avec les plateformes régionales du Fonds mondial CRG-MENA (ITPC MENA) et CRG-Afrique francophone (RAME) sur le sujet : "**Plateformes de lutte contre le VIH/sida : 3 exemples en Afrique francophone**".

Ce webinaire aura lieu le **jeudi 30 septembre 2021** de 14h à 15h30 (UTC+2). Vous pouvez d'ores et déjà vous inscrire !

[S'inscrire](#)



Mise à jour de l'annuaire des associations partenaires

La Plateforme ELSA met à jour [l'annuaire des associations partenaires africaines](#) sur son Centre de ressources en ligne.

Cet annuaire est très souvent consulté par les personnes qui visitent le site : **environ 3 000 visites par mois !**

Si vous n'avez pas encore rempli le **questionnaire** envoyé par la Plateforme ELSA pour actualiser votre page association, vous pouvez encore le faire en cliquant sur le bouton ci-dessous.

[Bouton pour remplir le questionnaire](#)

Les dernières ressources de la Plateforme ELSA :

Ces ressources vous sont proposées par le [groupe de travail du CENTRE DE RESSOURCES](#) de la Plateforme ELSA.



Carnet de suivi psychologique

Codé de l'enfant : _____
A.P.S. : _____
Structure : _____

Carnets de suivi psychologique pour les enfants

L'association **SOLIDARITE FEMININE** (Djibouti) nous partage 3 outils conçus en 2018 pour assurer le suivi des enfants dans leur association :

1. Carnet de suivi psychologique suivant l'annonce de la séropositivité
2. Carnet de suivi de croissance pour fille
3. Carnet de suivi de croissance pour garçon

Les carnets sont prêts à être remplis, avec des questions types et des tableaux de suivi.

[Voir la ressource](#)

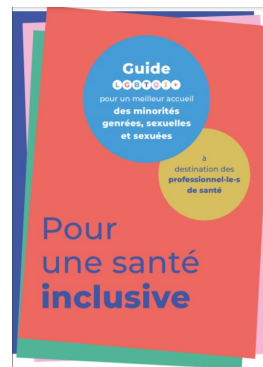


Plaidoyer pour les droits et la santé sexuelle en Afrique

Conçu par **TERRA NOVA** et la **FONDATION JEAN JAURES** (France), ce rapport donne la parole aux acteurs et actrices de terrain qui développent concrètement des programmes de promotion des droits et de la santé sexuelle et reproductive (DSSR) dans cinq pays d'Afrique subsaharienne (Burkina Faso, Mali, Niger, République démocratique du Congo, Sénégal).

Le rapport propose plusieurs leviers d'action qui restent à développer pour permettre aux femmes de faire valoir leurs droits.

[Voir la ressource](#)



Guide pour accueillir les personnes LGBTQI

L'objectif de ce guide est d'accompagner les pratiques, sans jugement, de façon à améliorer les parcours de soins des personnes LGBTQI. Il a été réalisé par le **CRIPS** (France) avec la participation de partenaires qui travaillent et luttent depuis de nombreuses années auprès des personnes concernées.

Vous y trouverez de nombreux conseils pratiques, des ressources pour vous former et vous informer sur les spécificités en santé de chaque public, afin d'assurer un parcours de soins respectueux, inclusif et bienveillant à toutes et tous.

[Voir la ressource](#)

Le saviez-vous ?

La Plateforme ELSA a été **créée en 2002** sur l'impulsion du Ministère de l'Europe et des Affaires étrangères français (MEAE).

L'objectif : mettre en place un réseau associatif de **lutte contre le VIH/sida** en Afrique francophone, coordonner les actions de **soutien des associations** membres et renforcer les **liens d'échanges** avec et entre associations partenaires africaines.

[Découvrir l'histoire de la Plateforme ELSA](#)

2002
2005

ELSA 1

avec AIDES, COMMENT OIRE INNOVATIONS SOCIALES, LE CRIPS, SIDA ACTION ET SOLIDARITE SIDA

2005
2008

ELSA 2

avec AIDES, LE CRIPS, SIDA ACTION, SIDA INFO SERVICE ET SOLIDARITE SIDA

2009
2012

ELSA 3

AIDES, LE PLANNING FAMILIAL, SIDA ACTION, SIDA INFO SERVICE ET SOLIDARITE SIDA

2012
2016

ELSA 4

avec AIDES, LE PLANNING FAMILIAL, SIDA ACTION, SIDA INFO SERVICE ET SOLIDARITE SIDA

2016
2018

ELSA 5

avec LE PLANNING FAMILIAL, SIDA ACTION, SIS RESEAU, SOLIDARITE SIDA ET SOLI.THS

2019
2022

Concert' action

avec LE PLANNING FAMILIAL, SIDA ACTION, SOLIDARITE SIDA ET SOLI.THS

Qu'est-ce que la Plateforme ELSA ?

La Plateforme ELSA (Ensemble Luttons contre le Sida en Afrique) a été créée en 2002 pour servir d'espace de concertation entre les associations françaises de lutte contre le VIH/sida, et mieux coordonner leur soutien aux associations africaines francophones.

Aujourd'hui, elle est au carrefour de 4 associations françaises membres - [SIDACTION](#), [SOLIDARITE SIDA](#), [SOLTHIS](#) et le [PLANNING FAMILIAL](#) - et d'un réseau plus large de près de 70 associations partenaires en Afrique francophone avec qui les membres travaillent.

La Plateforme ELSA permet à ce réseau de disposer : d'un centre de ressources en ligne, de formations personnalisées et d'un cadre de concertation unique dans le milieu francophone de la lutte contre le VIH/sida et pour les droits et la santé sexuelle et reproductive (DSSR).

[En savoir plus](#)

Vous avez reçu cet email car vous êtes inscrit.e à la newsletter Plateforme ELSA. Votre adresse mail est uniquement utilisée pour vous envoyer notre newsletter ainsi que des informations concernant des actions de la Plateforme ELSA (réunions THEMATIQUES et PAYS, concours photo, études...). Vous pouvez à tout moment mettre à jour vos préférences et/ou utiliser le lien de désabonnement ci-dessous. [En savoir plus sur la gestion de vos données et vos droits.](#)

[Mettre à jour vos préférences](#) | [Se désinscrire](#)



© 2021 Plateforme ELSA