



## La newsletter de la Plateforme ELSA

- 1 juillet 2021 -

Ce mois-ci, nous vous proposons revoir le **webinaire de lancement** de l'étude d'effets et d'impact de la Plateforme ELSA, de vous inscrire à notre **prochaine réunion THEMATIQUE** et de suivre la mise à jour du **guide de structuration associative**.

Et comme d'habitude, nous vous partageons les **dernières ressources de la Plateforme ELSA** pour améliorer le plaidoyer de votre association, l'animation de vos réunions en ligne et la gestion de vos données programmes ! Bien d'autres sont disponibles sur notre Centre de ressources, cliquez ci-dessous pour y accéder :

[Aller sur la Plateforme ELSA](#)

Vous souhaitez **partager une ressource, un évènement, une offre d'emploi**, ou de **consultance** de votre association ? Dites-le nous en répondant à cet email ou en écrivant à [info@plateforme-elsa.org](mailto:info@plateforme-elsa.org), et nous les partagerons dans la prochaine newsletter (5 août).

Cordialement,  
**La Plateforme ELSA**



### PLATEFORME ELSA : LANCLEMENT DE L'ETUDE D'EFFETS ET D'IMPACT



### Nouvelle vidéo en ligne !

A l'occasion de ses **20 ans**, la Plateforme ELSA fait le bilan de ses actions, accompagnée par le [E3E](#).

Vous voulez savoir comment se déroule une étude d'effets et d'impact ? Pour le découvrir, **voici en replay notre webinaire de lancement** du 8 juin 2021.

[\(Re\)voir le webinaire](#)

### Prochain webinaire : les inscriptions sont ouvertes

La prochaine réunion THEMATIQUE de la Plateforme ELSA est co-construite avec les plateformes régionales du Fonds mondial CRG-MENA (ITPC MENA) et CRG-Afrique francophone (RAME) sur le sujet : "**Plateformes de lutte contre le VIH/sida : 3 exemples en Afrique francophone**".

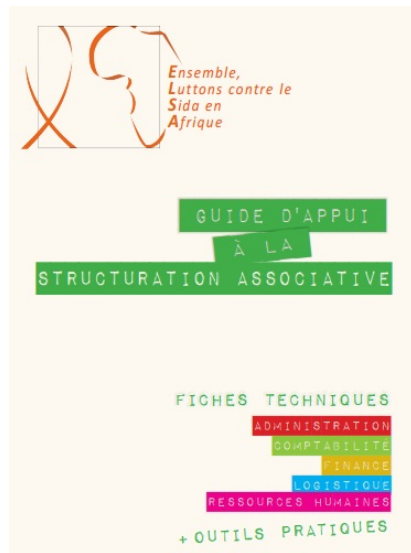
Ce webinaire aura lieu le **jeudi 30 septembre 2021** de 14h à 15h30 (UTC+2). Vous pouvez d'ores et déjà vous inscrire !

[S'inscrire](#)



### Mise à jour du guide d'appui à la structuration associative

En 2012, la Plateforme ELSA a conçu un **Guide d'appui à la structuration associative**, devenu



l'un des outils les plus consultés du Centre de ressources.

Aujourd'hui, ce guide nécessite une **mise à jour** pour tenir compte des besoins actuels des associations membres et associations partenaires, et des **nouveaux enjeux de professionnalisation** (avec notamment un focus sur la gouvernance et les ressources humaines).

Cette mise à jour se fera à l'aide d'un consultant **entre juillet et octobre 2021**, qui sollicitera plusieurs associations du réseau ELSA à ce sujet. A suivre !

[Voir la 1ère édition du guide](#)

## Les dernières ressources de la Plateforme ELSA :



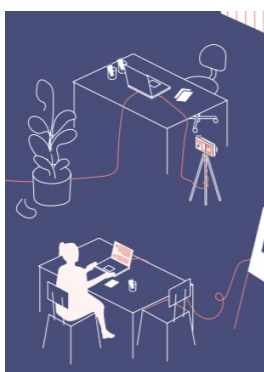
### Guide du plaidoyer

Destiné aux organisations de la société civile, ce document conçu par **SIDACTION** présente les différentes étapes de construction d'une stratégie de plaidoyer.

Voulant se défaire de l'aspect uniquement théorique, il insiste sur le volet pratique et propose différents outils et conseils pour planifier, mettre en œuvre, suivre et évaluer au mieux des activités de plaidoyer.

Ces outils et conseils peuvent être réutilisés de façon régulière, pour permettre à l'organisation d'intégrer de nouveaux axes, réorienter sa stratégie et évaluer les progrès.

[Voir la ressource](#)



### Réunion en ligne mode d'emploi

La *Boîte à outil de la facilitation en ligne* a été conçue en octobre 2020 par la Direction interministérielle de la transition professionnelle en France (**DITP**).

Ce guide apporte des repères pour mieux concevoir et gérer des ateliers de travail collaboratif à distance. Il s'adresse à toutes les personnes qui organisent, animent et facilitent des réunions en ligne, avec ou sans expérience.

De nombreuses astuces et idées données dans ce guide ont été utilisées par la Plateforme ELSA pour animer des webinaires.

[Voir la ressource](#)

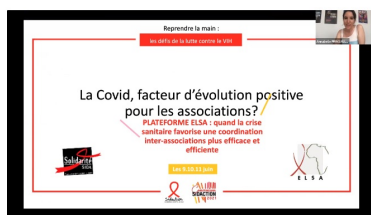


### Boîte à outil : gestion de données

En 2021, l'association **CartONG** publie un "pack RH" pour accompagner les organisations de la société civile (OSC) dans la gestion des données programmes du point de vue des ressources humaines (RH).

Le *Pack RH* est composé d'une courte étude et de 4 outils pratiques pour faciliter l'organisation, le recrutement et la formation sur les compétences de la gestion des données programmes au sein des OSC de solidarité internationale.

[Voir la ressource](#)



## Le saviez-vous ?

La Plateforme ELSA était présente à la Convention de SIDACTION qui avait lieu du 9 au 11 juin 2021 pour répondre à la question **"La Covid : facteur d'évolution positive pour les associations ?"**.

Annabelle PRINGAULT, membre du Comité exécutif (CE), a expliqué comment la Plateforme ELSA a permis de favoriser une **coordination inter-associations plus efficace et efficiente** pendant la crise sanitaire.

[\(Re\)voir l'intervention](#)

## Qu'est-ce que la Plateforme ELSA ?

*La Plateforme ELSA (Ensemble Lutttons contre le Sida en Afrique) a été créée en 2002 pour servir d'espace de concertation entre les associations françaises de lutte contre le VIH/sida, et mieux coordonner leur soutien aux associations africaines francophones.*

*Aujourd'hui, elle est au carrefour de 4 associations françaises membres - [SIDACTION](#), [SOLIDARITE SIDA](#), [SOLTHIS](#) et le [PLANNING FAMILIAL](#) - et d'un réseau plus large de près de 70 associations partenaires en Afrique francophone avec qui les membres travaillent.*

*La Plateforme ELSA permet à ce réseau de disposer : d'un centre de ressources en ligne, de formations personnalisées et d'un cadre de concertation unique dans le milieu francophone de la lutte contre le VIH/sida et pour les droits et la santé sexuelle et reproductive (DSSR).*

[En savoir plus](#)

Vous avez reçu cet email car vous êtes inscrit.e à la newsletter Plateforme ELSA. Votre adresse mail est uniquement utilisée pour vous envoyer notre newsletter ainsi que des informations concernant des actions de la Plateforme ELSA (réunions THEMATIQUES et PAYS, concours photo, études...). Vous pouvez à tout moment mettre à jour vos préférences et/ou utiliser le lien de désabonnement ci-dessous. [En savoir plus sur la gestion de vos données et vos droits.](#)

[Mettre à jour vos préférences](#) | [Se désinscrire](#)



© 2021 Plateforme ELSA