



La newsletter de la Plateforme ELSA

- 6 mai 2021 -

Ce mois-ci, nous vous partageons le succès du 7ème **concours photo** de la Plateforme ELSA, nous vous invitons au webinaire de lancement de notre **étude d'effets et d'impact**, et nous vous dévoilons notre **rapport d'activité 2020**.

Et comme d'habitude, nous vous partageons les **dernières ressources de la Plateforme ELSA** ! Bien d'autres sont disponibles sur notre Centre de ressources, cliquez ci-dessous pour y accéder :

[Aller sur la Plateforme ELSA](#)

Vous souhaitez **partager une ressource, un évènement, une offre d'emploi**, ou de **consultance** de votre association ? Dites-le nous en répondant à cet email ou en écrivant à info@plateforme-elsa.org, et nous les partagerons dans la prochaine newsletter (3 juin).

Cordialement,
La Plateforme ELSA



Concours photo du 8 mars : un succès !

Du 8 mars au 22 avril 2021, la Plateforme ELSA a invité ses associations membres et associations partenaires à participer à la 7ème édition de son concours photo.

Nous avons reçu **25 portraits-témoignages**, de **17 associations** dans **10 pays** différents ! Des centaines de personnes ont voté sur Facebook pour décerner le "prix du public", et le jury a aussi fait son choix. Retrouvez les résultats en cliquant sur le bouton ci-dessous :

[Découvrez les photos lauréates](#)

Webinaire : lancement de l'étude d'effets et d'impact

A l'occasion de ses 20 ans, la Plateforme ELSA fait le bilan de ses actions, accompagnée par le **F3E**.

Vous voulez savoir comment se déroule une étude d'effets et d'impact ? Nous vous invitons à notre webinaire de lancement pour le découvrir !

[S'inscrire](#)



PLATEFORME ELSA:
LANCEMENT DE L'ETUDE
D'EFFETS ET D'IMPACT





Découvrez notre rapport d'activité 2020

Le rapport d'activité 2020 est sorti ! L'occasion de rappeler l'histoire et le fonctionnement de la Plateforme ELSA, et de faire une rétrospective sur cette année spéciale. Vous verrez que la crise sanitaire ne nous a pas empêché d'agir ensemble, bien au contraire !

Se concerter et agir pour la lutte contre le VIH/sida et la santé sexuelle en Afrique francophone

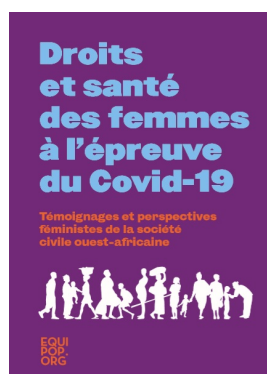
Plateforme ELSA
Rapport d'activité 2020



[Lire le rapport d'activité](#)

Les dernières ressources de la Plateforme ELSA :

Ces ressources vous sont proposées par le [groupe de travail "CENTRE DE RESSOURCES"](#) de la Plateforme ELSA.



Enquête : droits et santé des femmes à l'épreuve du covid-19

En Afrique francophone, région du monde où **EQUIPOP** a noué des partenariats solides ces vingt dernières années, les **associations des droits des femmes** ont été particulièrement actives.

Ce rapport se fait l'écho de leurs voix et de leurs recommandations en présentant les résultats d'une enquête réalisée auprès de nos partenaires au Bénin, Burkina Faso, en Côte d'Ivoire, Guinée, au Mali, Niger et au Sénégal.

[Voir la ressource](#)



Guide pour pratiquer la pair éducation

Ce guide à destination des ados pairs éducateur.rices (PE) poursuit deux objectifs :

- leur permettre de trouver des informations pour compléter leurs connaissances et être à même de répondre aux questions que les ados plus jeunes leur posent fréquemment
- les aider à se positionner entre les équipes de prise en charge et les ados vivant avec le VIH/sida face à des situations complexes (conduites addictives, maltraitance, demande d'avortement, etc.)

Il a été conçu par **SIDACTION**, en lien avec **10 associations partenaires africaines de la Plateforme ELSA**.

[Voir la ressource](#)



Web série "C'est la vie"

C'est la vie ! est une web série proposée par l'ONG sénégalaise RAES qui vise à diffuser une information de qualité et à inciter à l'adoption de comportements plus sûrs et plus respectueux des droits en matière de santé sexuelle et reproductive, de santé maternelle et infantile, et de violences basées sur le genre.

La série est diffusée sur TV5 Monde, A+ et les chaînes de télévision nationales de la région ainsi que sur le digital (Facebook, Instagram, Youtube) où des milliers de fans de la série débattent des épisodes et s'informent sur les thématiques abordées.

[Voir la série](#)

Le saviez-vous ?



De nombreuses personnes nous écrivent pour nous demander : comment devenir partenaire de la Plateforme ELSA ? Trouver des financements ? Trouver une ressource en particulier ?

Toutes ces questions sont résolues dans notre Foire aux questions (FAQ). Et si vous ne trouvez pas la réponse, écrivez nous à info@plateforme-elsa.org

[Lire la FAQ](#)

Qu'est-ce que la Plateforme ELSA ?

La Plateforme ELSA (Ensemble Luttons contre le Sida en Afrique) a été créée en 2002 pour servir d'espace de concertation entre les associations françaises de lutte contre le VIH/sida, et mieux coordonner leur soutien aux associations africaines francophones.

Aujourd'hui, elle est au carrefour de 4 associations françaises membres - [SIDACTION](#), [SOLIDARITE SIDA](#), [SOLTHIS](#) et le [PLANNING FAMILIAL](#) - et d'un réseau plus large composé de toutes les associations partenaires d'Afrique francophones avec qui les membres travaillent.

La Plateforme ELSA permet à ce réseau de disposer : d'un centre de ressources en ligne, de formations personnalisées et d'un cadre de concertation unique dans le milieu francophone de la lutte contre le VIH/sida et pour les droits et la santé sexuelle et reproductive (DSSR).

[En savoir plus](#)

Vous avez reçu cet email car vous êtes inscrit.e à la newsletter Plateforme ELSA.
Vous n'êtes pas encore inscrit.e ?
[S'inscrire pour recevoir la newsletter](#)

Photo du concours photo : © ARCAD Santé PLUS (Mali) / Malik SAMASSEKOU
Photo "Le saviez-vous" : © CRIPS TOGO / GALE Komi Néva

[Mettre à jour vos préférences](#) | [Se désinscrire](#)



© 2021 Plateforme ELSA