



La newsletter de la Plateforme ELSA

- 5 novembre 2020 -

Bonjour à toutes et à tous,

Découvrez dans cette newsletter les **prochains évènements** de la Plateforme ELSA et les **dernières ressources** mises en ligne. Vous souhaitez partager une ressource, un évènement, une offre d'emploi de votre association ? Dites-le nous en répondant à cet email ou en écrivant à info@plateforme-elsa.org, et nous les partagerons dans la prochaine newsletter.

La Plateforme ELSA

Prochains évènements de la Plateforme ELSA

- **26 novembre** : réunion INTER-ASSOCIATIONS / THEMATIQUE : *"Comment continuer nos missions à distance ? Retours d'expérience"*
- **10 décembre** : réunion THEMATIQUE sur la santé sexuelle



S'inscrire à la prochaine réunion

Rendez-vous à l'AFRAVIH 2020



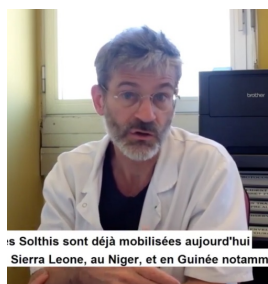
La Plateforme ELSA est partenaire de la conférence internationale AFRAVIH qui se déroulera du **dimanche 8 au mercredi 11 novembre 2020** inclus. Plusieurs d'entre vous y interviendront, notamment **le mardi 10 novembre** :

- SOLTHIS : "Introduction et déploiement de l'autodépistage du VIH en Afrique de l'Ouest : retour d'expérience du projet ATLAS" (Symposium SOLTHIS, salle com 4)
- ENDA Santé : Actualités Prévention 2019 - Dépistage innovant du VIH, PreP, Populations Clés (Symposium OMS, salle com 3)
- ALCS, ARCAD SANTE PLUS et PILS : "Fin du sida en AOC : comment le communautaire fera la différence" (Symposium Coalition PLUS, salle com 2)

Malheureusement, ces interventions sont toutes sur le même créneau (**13h à 14h, UTC+2**), il vous faudra donc choisir.

[Voir le programme sur le site de l'AFRAVIH](#)

Les dernières ressources de la Plateforme ELSA :



Vidéo : continuité des soins et covid

SOLTHIS a publié le 23 juin 2020 une interview de Guillaume BRETON, son directeur scientifique. Il explique en détail pourquoi la continuité des soins est essentielle en période d'épidémie.

[Voir en ligne](#)



Faire évoluer le modèle économique de son ONG

Ce guide de **COORDINATION SUD** apporte des éléments théoriques et pratiques sur comment diversifier ses ressources, et plus globalement comment repenser son modèle économique associatif.

[Voir en ligne](#)



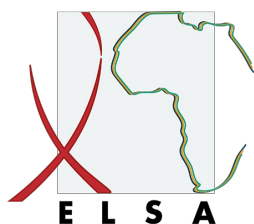
Amame : application mobile pour les LGBTQ

AFRIQUE ARC-EN-CIEL a conçu Amame pour faciliter l'accès à l'information et à l'assistance des minorités sexuelles sur les questions de santé sexuelle/VIH et de droits humains. Il existe aussi une version web.

[Voir en ligne](#)

[Voir toutes les ressources de la Plateforme ELSA](#)

Le saviez-vous ?



De nombreuses ressources relayées par la Plateforme ELSA sont d'abord partagées et validées par **le Groupe de travail du centre de ressources**. Ce groupe est composé d'une dizaine de personnes en France (associations membres) et en Afrique francophone (associations partenaires), coordonnées par la Plateforme ELSA.

[En savoir plus](#)

Qu'est-ce que la Plateforme ELSA ?

La Plateforme ELSA (Ensemble Luttons contre le Sida en Afrique) a été créée en 2002 pour servir d'espace de concertation entre les associations françaises de lutte contre le VIH/sida, et mieux coordonner leur soutien aux associations africaines francophones.

Aujourd'hui, elle est au carrefour de 4 associations françaises membres - [Sidaction](#), [Solidarité Sida](#), [Solthis](#) et le [Planning Familial](#) - et d'un réseau plus large composé de toutes les associations partenaires d'Afrique francophones

avec qui les membres travaillent.

La Plateforme ELSA permet à ce réseau de disposer : d'un centre de ressources en ligne sur le VIH, de formations personnalisées et d'un cadre de concertation unique dans le milieu francophone de la lutte contre le VIH/sida.

En savoir plus : <https://plateforme-elsa.org/plateforme-elsa/qui-sommes-nous/>.

© 2020 Plateforme ELSA

Vous avez reçu cet email car vous êtes inscrit.e à la newsletter Plateforme ELSA.

Vous n'êtes pas encore inscrit.e ?
[S'inscrire pour recevoir la newsletter](#)

[Mettre à jour vos préférences](#) | [Se désinscrire](#)

