

Genre et Type d'appui



INITIATIVE 5%
SIDA, TUBERCULOSE, PALUDISME



**EXPERTISE
FRANCE**

 **Le Fonds mondial**

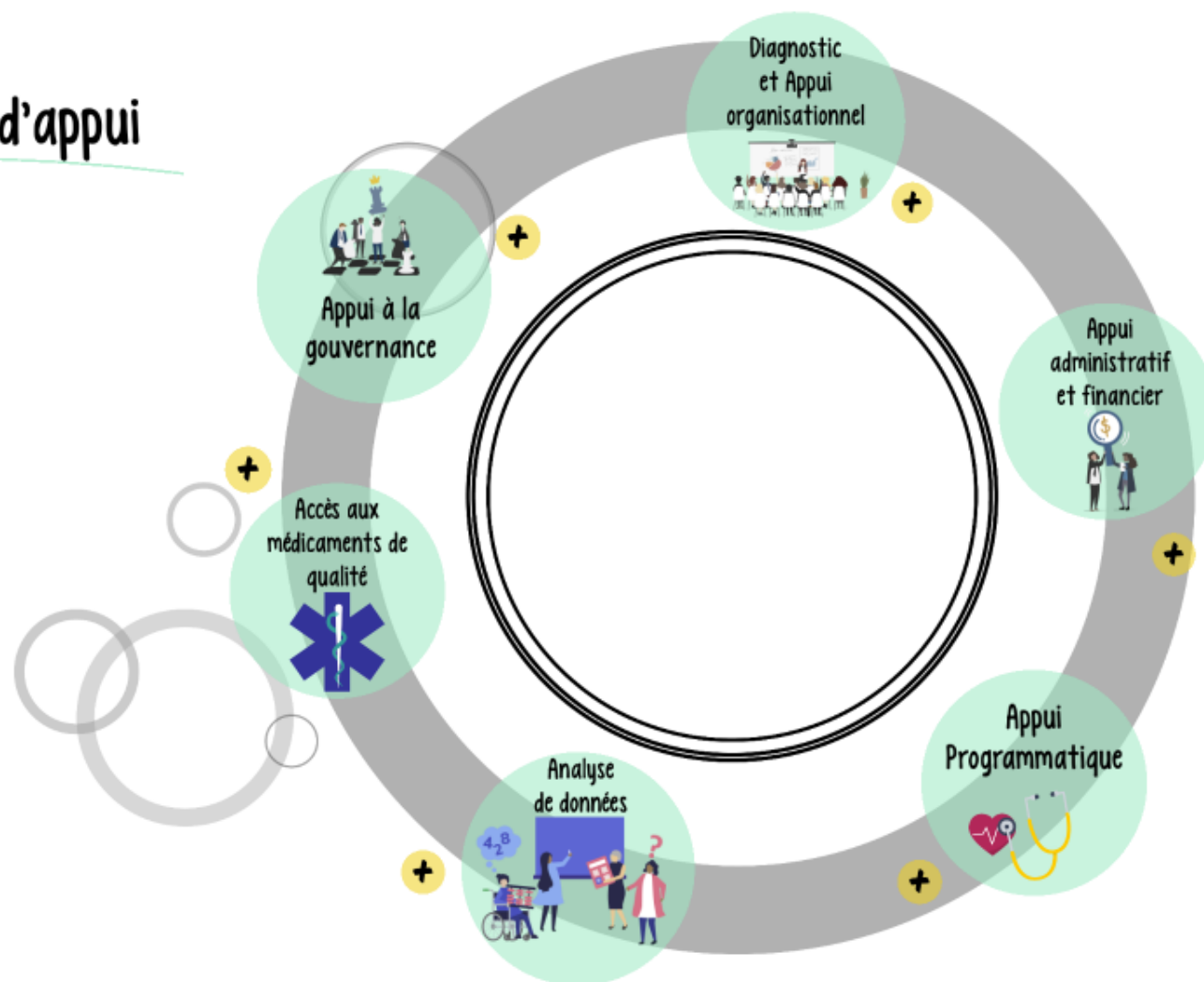


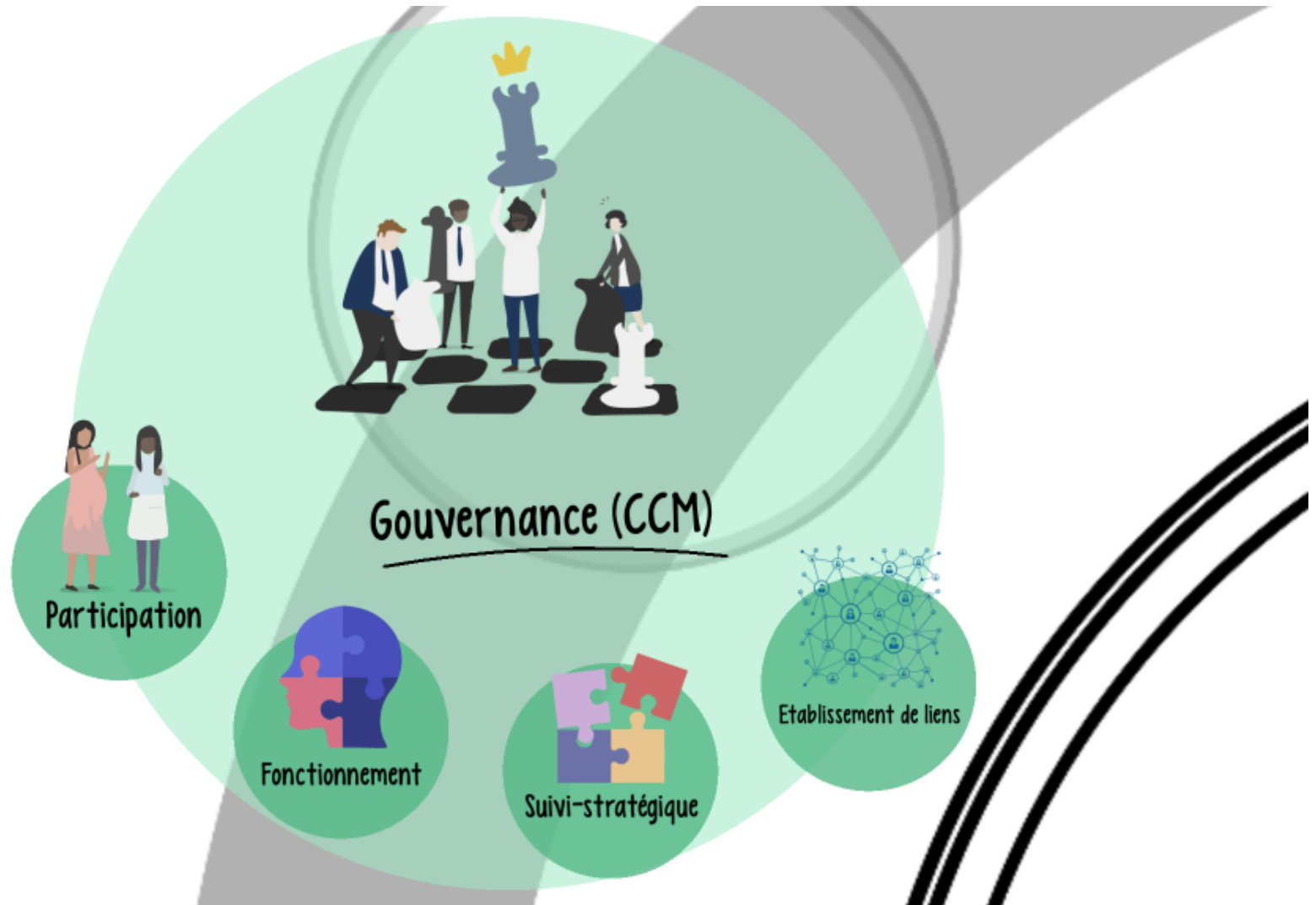
Conception : Elsa Manghi

Réalisation : AlterNature média



Genre et Type d'appui







Participation

Présence de femmes et d'hommes

Représentation des différentes populations concernées

Distribution des mandats

Fonctionnement



Cadre de fonctionnement (participation, parole, prises de décisions)

Formation et ressources en genre

Formation des nouveaux membres

Appropriation des documents

Temps de capitalisation pour améliorer le fonctionnement



Suivi-stratégique

Intégration du genre dans les domaines et outils de supervision

Formation genre des membres du comité stratégique

Visites de terrain : participation des femmes et populations clés



Etablissement de liens

Partenariat avec des organisations des droits de femmes et populations clés

Questions clés

Combien d'hommes et de femmes siègent ? Y a-t-il parité ?

Les personnes concernées sont-elles représentées ?

Le conseil est-il formé au genre ?

Le fonctionnement permet-il à toutes et tous de participer pleinement en fonction de leurs besoins et contraintes spécifiques ?

Le suivi-stratégique que doit faire le conseil est-il sensible au genre ?



Stratégie
et culture
organisationnelle

Ressources
humaines
et instances

Communication

Diagnostic et Appui organisationnel

Partenariats et
ressources en genres





Stratégie et culture organisationnelle

Stratégie genre,

Intégration de l'égalité femmes-hommes dans les documents stratégiques,

Culture égalitaire et non sexiste

Ressources humaines et instances

Nombre de femmes et d'hommes

Répartition des postes et des mandats

Différences de rémunération

Accès à la formation

Recrutement sans discrimination



Communication

Ecriture inclusive (coordinateur-rices)

Images non stéréotypées et représentant
autant des femmes que des hommes

Partenariats et ressources en genre



Ressources en genre

Formation en genre du personnel

Partenariats avec des associations des droits des femmes et des personnes concernées

Questions clés

L'égalité femmes-hommes fait-elle partie des valeurs de l'organisation ?

Avez-vous analysé les inégalités femmes-hommes en matière de nombre, postes hiérarchiques, salaires ?

Y a-t-il des femmes dans les instances ?

La communication est-elle sensible au genre ?

L'organisation a-t-elle des ressources en genre ?



Appui administratif et financier



Appui administratif et financier

La budgétisation sensible au genre (ou gender budgeting) vise à intégrer la perspective de genre dans tout le cycle budgétaire pour analyser l'impact différencié des dépenses et des recettes des budgets sur les femmes et les hommes.

Prévoir un budget pour l'intégration du genre dans les activités (formations, accessibilité...)

Répartir équitablement les ressources entre les différentes populations

Formation en genre du personnel administratif et financier

Indicateurs genre dans les outils de suivi du budget

Questions clés

Y-a-t-il une ligne budgétaire pour intégrer le genre ?

Les dépenses bénéficient-elles autant aux femmes qu'aux hommes ?

Le personnel financier est-il formé au genre ?

Les outils de suivi intègrent-ils des indicateurs genre ?



Appui programmatique



Diagnostic



Indicateurs

Activités et
bénéficiaires



Diagnostic

Un état des lieux des inégalités entre femmes et hommes :

quantitatif (prévalences sexo-spécifiques, âge, populations clés),
qualitatif (accès aux soins, aux droits, éducation... femmes-hommes)

Une analyse des rapports de pouvoirs, des normes de genre (stéréotypes, représentations, pratiques traditionnelles...) et des transformations nécessaires

Une analyse spécifique pour les femmes et pour les hommes (croisé avec d'autres critères si besoin) de leurs vulnérabilités, besoins, obstacles, conditions...

Préciser les lois et les politiques nationales en matière de genre (code de la famille, restriction à la mobilité, loi sur l'avortement, pénalisation de l'homosexualité...)

Questions clés

Les inégalités femmes-hommes sont-elles disponibles ?
(données qualitatives et quantitatives)

Les normes et pratiques traditionnelles à transformer pour
permettre l'égalité sont-elles présentées ?

Les besoins et obstacles spécifiques à chaque population
(femmes, hommes, populations clés, âge) et dans chaque domaine
(discrimination, accès aux soins, médicaments...) sont-ils disponibles ?

Les lois et politiques nationales en matière de genre sont-elles
recensées ?



Activités et bénéficiaires

Les activités doivent inclure les 3 niveaux d'interventions



Activités et bénéficiaires



INDIVIDUEL :

Activités spécifiques pour chaque population en fonction de leurs besoins, Activités d'empowerment et d'autonomisation, sensibilisation, prévention, dépistage, soins



Activités et bénéficiaires

COMMUNAUTAIRE ET INSTITUTIONNEL :

Formation du personnel de santé, police, justice, prisons, aménagement des services de santé, accessibilité et couverture, intégration des services, sensibiliser l'entourage familial, les leaders communautaires et religieux...

Activités et bénéficiaires

NATIONAL :

Plaidoyer par les personnes concernées, évolution des lois...



Activités et bénéficiaires

Etudes et diagnostic en amont pour renseigner les données manquantes genre, cartographies et capitalisation des programmes genre exemplaires



Et cibler spécifiquement chaque population (femmes, hommes, jeunes aux différents âges, populations clés des deux genre...)

(Pour aller plus loin, se référer au document Pandémies et populations)

Questions clés

Les activités ciblent-elles toutes les populations clés spécifiquement ?

Y a-t-il des stratégies spécifiques pour chaque population clés, et pour les deux sexe ?

Les activités ciblent-elles les 3 niveaux (individuel, communautaire, national) ?

Les activités permettent-elles de recueillir les données manquantes en matière de genre (études et diagnostic) ?



TABLE 5. HIV, TB, AND MALARIA PROGRAMS TO ADDRESS GENDER INEQUALITY AND HUMAN RIGHTS BARRIERS

	Programmatic Intervention	HIV	TB	Malaria
1.0 Programs to reduce stigma and discrimination				
1.1	Assess stigma and discrimination	✓	✓	✓
1.2	Address policies and laws that protect against discrimination	✓	✓	-
1.3	Address policies and practices in workplace, health care settings, schools, and justice and law enforcement settings	✓	✓	-
1.4	Engaging communities in programming through community dialogue, media, edu-tainment, self-help and peer outreach	✓	✓	✓
1.5	Programs to reduce discrimination against women and girls	✓	✓	✓
2.0 Legal/human rights-based programs				
2.1	Programs to sensitize lawmaker and law enforcement agents	✓	✓	-
2.2	Programs to provide legal literacy ('know your rights')	✓	✓	-
2.3	Programs to provide legal services	✓	✓	-
2.4	Programs to monitor and reform laws, regulations and policies	✓	✓	-
3.0 Program to train health care workers on human rights, medical ethics and occupational risks				
3.1	Sensitization on human rights and occupational-related hazards	✓	✓	✓
3.2	Raising awareness on community needs and adjusting services	✓	✓	✓
3.3	Services in prisons and closed settings	✓	✓	✓

	Programmatic Intervention	HIV	TB	Malaria
5.0 Programs to promote gender-equality and remove gender-related barriers				
5.1	Gender assessment based on checklist to guide integration of gender equality (UNAIDS, StopTB, RBM)	✓	✓	✓
5.2	Address gender aspects of indoor residual spraying	-	-	✓
5.3	Address gender norms in ITN use	-	-	✓
5.4	Collection of gender-disaggregated data	✓	✓	✓
5.5	Sexual and reproductive health services	✓	✓	✓
5.6	Integrated health services for pregnant women	✓	✓	✓

Strengthening Community, Rights, and Gender Concepts for Communities and Civil Society on Country Coordinating Mechanisms, Guidance Tool, APCASO, APCRG, 2017 (en anglais) :
ce guide est un guide pratique pour renforcer les CCM sur le genre et les droits humains

<http://www.globalfundadvocatesnetwork.org/wp-content/uploads/2017/12/CRG-Guidance-Tool-layout-FINAL.pdf>



Indicateurs

Quantitatifs

indicateurs désagrégés par sexe, âge et populations clés

Qualitatifs

indicateurs mesurant la réduction des inégalités de genre, pour chaque population

Indicateurs

Réalisation

sur la réalisation des activités et les personnes touchées

Besoins pratiques des personnes

amélioration de l'accès aux services ou aux produits/médicaments

Impact

sur la participation des femmes dans les prises de décision, le partage des responsabilités dans la famille sur la santé...



Indicateurs

Veiller à ce que ces indicateurs soient inclus dans les systèmes d'informations des différents services et institutions et que le personnel soit formé sur l'intérêt de recueillir ces indicateurs genre

Questions clés

Des indicateurs genre sont-ils inclus dans le cadre programmatique ?

Ces indicateurs sont-ils tant quantitatifs que qualitatifs et détaillés pour chaque population ?

L'évaluation permet-elle de renseigner les effets au niveau de la réalisation, des besoins, de l'impact ?

Le recueil de ces indicateurs est-il organisé en amont ?



Pour aller plus loin

Boite à outils Genre et Santé, Agence Française de Développement (AFD), 2016

<https://www.afd.fr/fr/boite-outils-genre-sante>

Strengthening Community, Rights, and Gender Concepts for Communities and Civil Society on Country Coordinating Mechanisms, Guidance Tool, APCASO, APCRG, 2017 (en anglais) : ce guide est un guide pratique pour renforcer les CCM sur le genre et les droits humains

<http://www.globalfundadvocatesnetwork.org/wp-content/uploads/2017/12/CRG-Guidance-Tool-layout-FINAL.pdf>



Outils d'évaluation des sexospécificités pour les ripostes nationales au VIH et à la Tuberculose, ONUSIDA et Partenariat Halte à la Tuberculose

http://www.stoptb.org/assets/documents/resources/publications/acsm/GenderAssessmentToolTB_HIV_FRENCH.pdf

VIH, droits de l'Homme et égalité de genre, Note d'information technique, Fonds Mondial, 2017

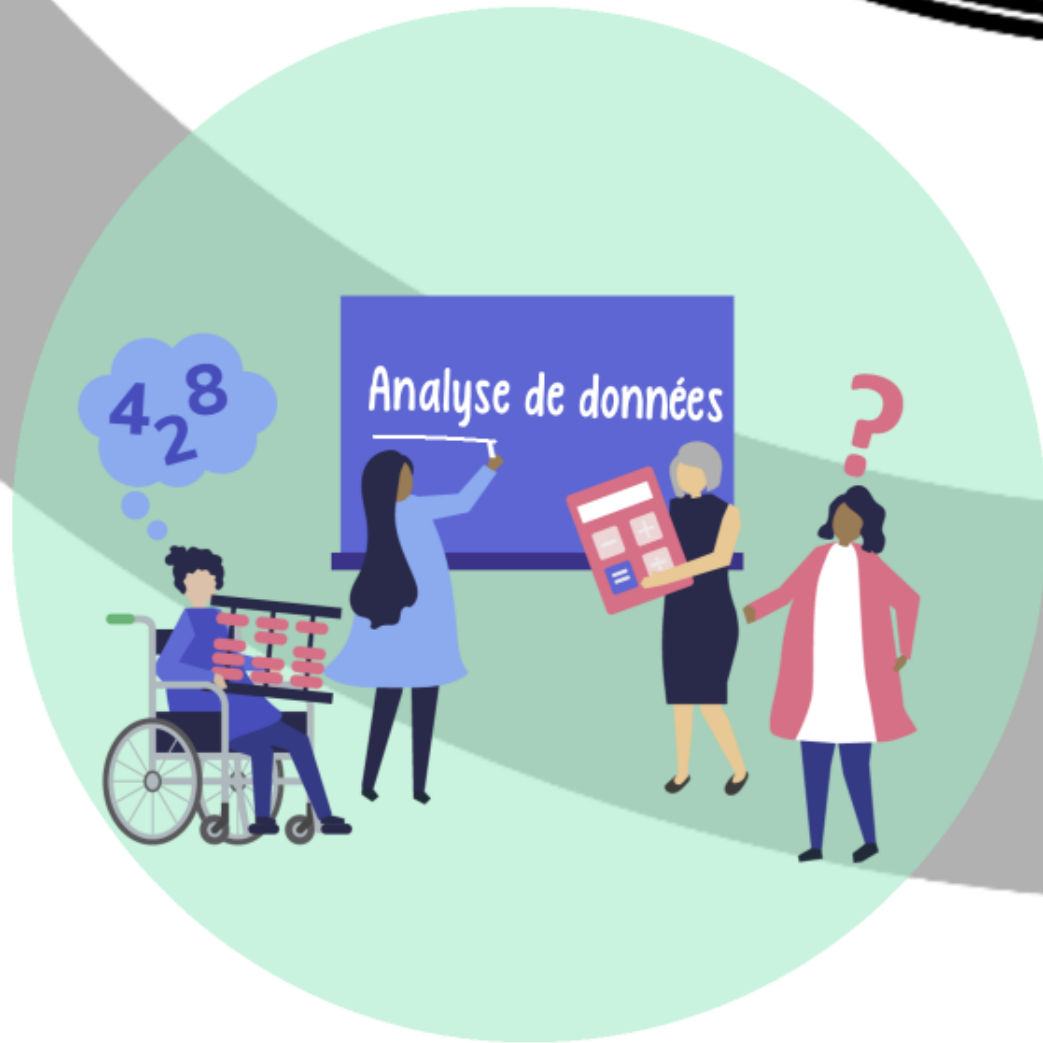
https://www.theglobalfund.org/media/6575/core_hivhumanrightsgenderequality_technicalbrief_fr.pdf?u=636679306570000000

Tuberculose, genre et droits de l'Homme, Note d'information technique, Fonds Mondial, 2017

https://www.theglobalfund.org/media/6523/core_tbhumanrightsgenderequality_technicalbrief_fr.pdf?u=636679306820000000

Paludisme, genre et droits de l'Homme, Note d'information technique, Fonds Mondial, 2017

https://www.theglobalfund.org/media/5529/core_malariagenderhumanrights_technicalbrief_fr.pdf?u=636727911100000000



Accès aux médicaments de qualité

Toutes les données doivent être désagrégées par sexe, âge, populations clés

Recueillir des données sociologiques, démographiques, permettant d'analyser la file active (éloignement du centre de santé, cas de violences, grossesses précoces, qualité de l'accueil, ruptures de stock, connaissances de la maladie...)

S'assurer que les systèmes de recueil des données permettent de relever ces informations (dossier médical, registres, fichiers d'analyse...)

Questions clés

La file active est-elle désagrégée par sexe, âge, populations clés ?

Les données épidémiologiques peuvent-elles être croisées avec des données sociologiques ?

Les systèmes de recueil de données recensent-ils des données socio-démographiques et de genre ?



Accès aux médicaments de qualité

Les enjeux de genre concernent toutes les étapes de la chaîne (recherche, production, prix, distribution, usage...).



Accès aux médicaments de qualité

Analyse différenciée des médicaments et produits en fonction des besoins des différentes populations (femmes, populations clé...)

Intégrer les femmes et populations clés dans les cohortes d'études

Participation des personnes concernées (notamment femmes et populations concernées) dans la surveillance de la chaîne et les droits dans la recherche clinique, information sur les traitements

Analyser la présence et la position des femmes dans les ressources humaines de la chaîne pharmaceutique

Former le personnel sur les enjeux de genre

Questions clés

A qui sont destinés ces produits de santé, aux hommes ?
Aux femmes ? Aux adolescent-e-s ? Aux populations clés ?

Les études intègrent-elles différents types de population dans les cohortes ?

Lors de formation, qui est renforcé (des femmes, des hommes) ?

Ces formations intègrent-elles le genre ?



Genre et Type d'appui



INITIATIVE 5%
SIDA, TUBERCULOSE, PALUDISME



EXPERTISE
FRANCE



Le Fonds mondial



Liberté - Égalité - Fraternité
RÉPUBLIQUE FRANÇAISE
MINISTÈRE
DE L'EUROPE ET DES
AFFAIRES ÉTRANGÈRES

Conception : Elsa Manghi

Réalisation : AlterNature média

