

# CARTOGRAPHIE DE LA DYNAMIQUE DE VULNERABILITE AU VIH/SIDA AU SENEGAL

PRESENTATION DU 18/03/13- DR FATOU MARIA DRAME



Avec le financement de ANCS/ Fonds Mondial



1. Rappel du processus
2. Rappel de la méthodologie
3. Les activités déroulées
4. Résultats préliminaires globaux
5. Exemple du pôle 1 (région de Thiès)

# I. RAPPEL DU PROCESSUS



## RAPPEL DU MANDAT

- Contribuer à l'actualisation de la cartographie de la vulnérabilité au Sénégal
- Focus sur les groupes vulnérables (PS officielles et clandestines et MSM)
- Focus dans les zones d'intervention de enda santé dans le cadre du financement ANCS/Fonds Mondial
- Informer la phase 2 du Fonds Mondial au Sénégal
- Constituer une équipe pluridisciplinaire

## II. RAPPEL DE LA METHODOLOGIE



### Objectif général

Analyser les dynamiques contemporaines (individuelles et contextuelles) localisées de vulnérabilité des MSM et TS, dans les régions d'intervention du Programme VIH du Fonds Mondial de lutte contre le Sida, la Tuberculose et le Paludisme, au Sénégal.

### Objectifs spécifiques

**OS1** : Analyser les **caractéristiques géographiques des zones d'intervention** qui contribuent à accroître ou à réduire la vulnérabilité au VIH

**OS2** : Analyser les évolutions de la **vulnérabilité individuelle aux ISTs et au VIH des MSM et PS** des zones d'intervention

**OS3** : Analyser les caractéristiques et les évolutions de la **vulnérabilité contextuelle** aux ISTs et au VIH

### Questions de Recherche :

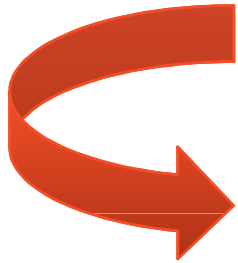
**Q1** : Dans un contexte en évolution, comme le montre les publications récentes sur l'incidence du VIH (ONUSIDA, 2010), quelles sont les nouvelles caractéristiques de la vulnérabilité aux ISTs et au VIH ?

**Q2** : Au delà des caractéristiques individuelles et contextuelles, quelles sont les facteurs localisés qui contribuent à l'augmentation ou la réduction de la vulnérabilité de ces groupes ?

### 3. Une méthode centrée sur les «Points chauds » - La méthodologie PLACE (Priorities for Local AIDS Control Efforts)

#### Justification :

Une collecte de l'information décentralisée (au niveau des sites, au niveau des communautés, au niveau des acteurs) – Local – (afin d'éviter les généralisations issues des approches agrégatives)



**Permet de saisir les dynamiques locales  
De préciser les tendances de l'épidémie au niveau local afin de  
permettre une adaptation des interventions**

Il s'agit d'une approche systématique basée sur les sites fréquentés par les GV. L'approche centrée sur les populations jusqu'ici largement utilisée présente certaines limites liées à la définition des profils de GV (qui est vulnérable ? Qui ne l'est pas ? Qui est dans le groupe ? Qui ne l'est pas?). Cette méthode en mettant l'accent d'abord sur les sites, où les populations se rencontrent, socialisent ou ont des relations sexuelles, permet ensuite l'identification de sites prioritaires pour les interventions communautaires

## MODELES THEORIQUES

- La vulnérabilité au VIH est considérée comme un processus global (Dramé, Diouf, 2011)
- La vulnérabilité est considérée comme un phénomène localisée (USAID, 2005)
- Méthode hypothético-déductive

Hypothèse de recherche 1 : les nouveaux partenaires jouent un rôle important dans la caractérisation de la vulnérabilité des populations de l'étude et dans le développement de l'épidémie

Hypothèse 2 : les caractéristiques des sites ont une influence sur la vulnérabilité individuelle

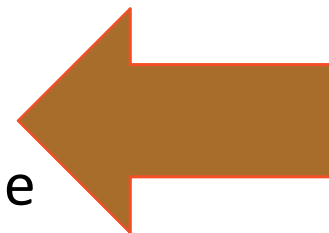
## PLAN D'ANALYSE

Analyse univariée et bivariée

Analyse multivariée

Cartographie descriptive

Analyse spatiale : autocorrélation spatiale

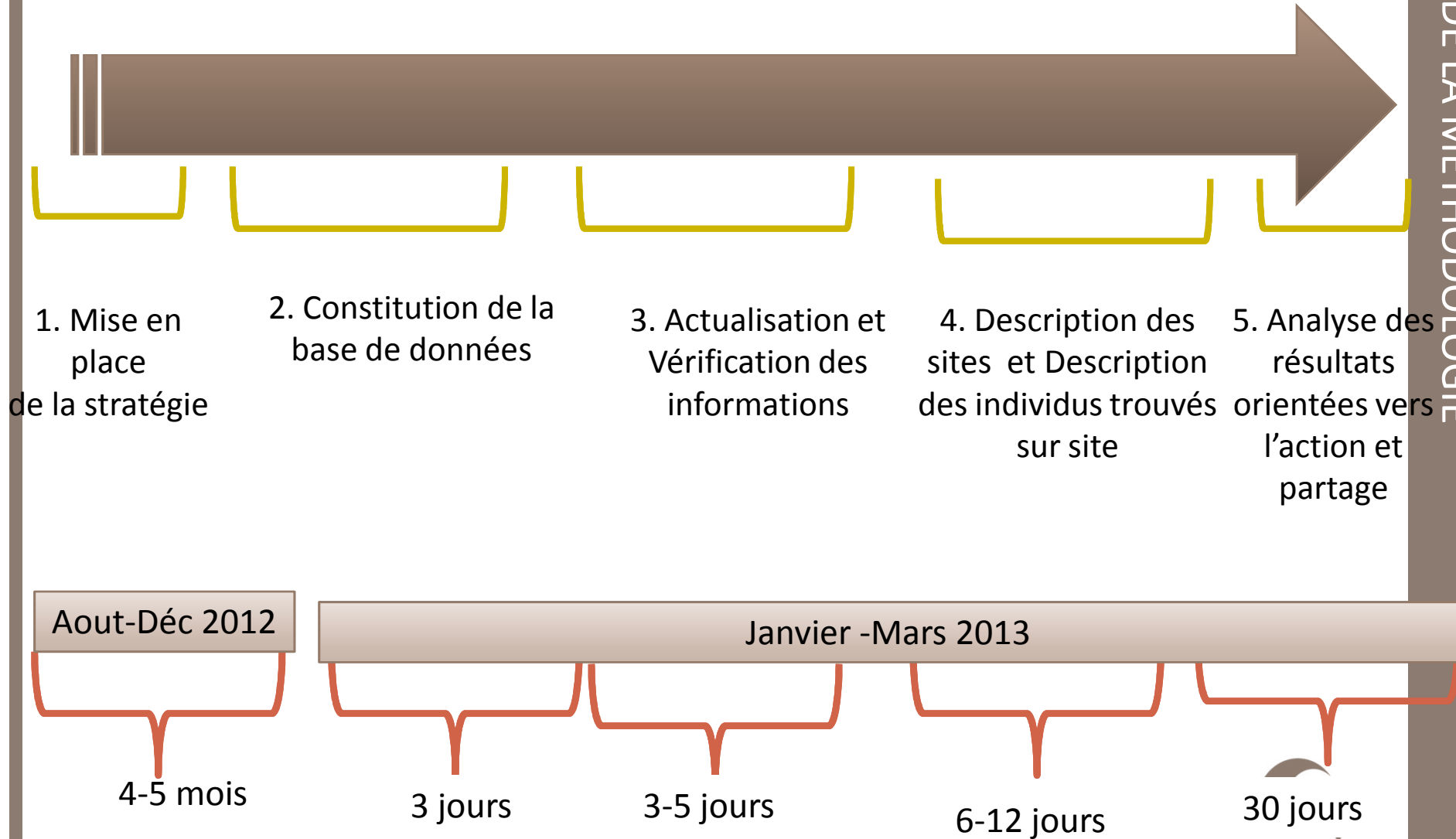


SIG





## Cinq étapes de PLACE

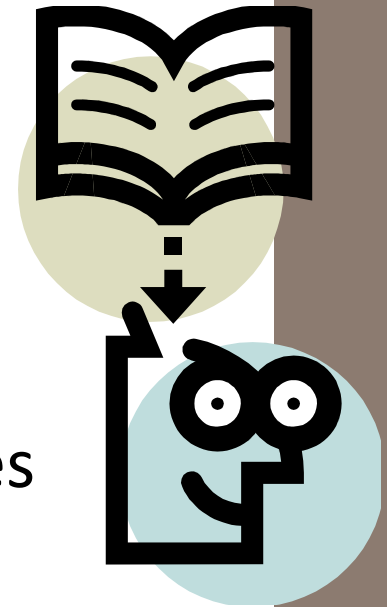


### III. ACTIVITES DEROULEES



## Une grande phase préparatoire... *quelque peu entrecoupée*

- Mise en place de l'équipe de base
- Missions préparatoires sur l'ensemble des sites d'intervention (rapports de mission)
- Revue bibliographique et préparation cartographique (adaptation et mise à jour des bases cartographiques)
- Elaboration du protocole de recherche (Autorisation du CNERES)
- Affinement de la stratégie de recherche et Elaboration des manuels d'opération pour chaque pôle



Pôle 1 : Thies, Mbour et Saly

Pôle 2 : Kaolack, Kaffrine et Nioro

Pôle 3 : Ziguinchor, Kafoutine, Cap-Skiring, Bignona, Goudomp, Kolda

Pour chaque pôle : 03-04 formations au début de chaque étape : partage manuel des opérations/ partage fiche informateur clé (A) et fiche de description des sites (B)/ partage fiche C de vérification des sites/ feed back terrain et partage fiche D

Pour chaque pôle une implication des ressources locales (districts par exemple)

Pour chaque pôle 3-4 enquêteurs, 3-4 facilitateurs, 02 agents de saisie, 02 coordinateurs, 02 superviseurs.

Dénombrement exhaustif des sites de rencontres PS et MSM dans chaque site/  
Localisation et Description

Echantillonnage des sites et des individus à enquêter dans les sites

Enquête des individus



# La collecte des informations

**la phase initiale** : Collecte primaire des sites fréquentés par les PS et les MSM, ainsi que leurs caractéristiques.



**constitution d'une première liste des points de rencontre**

**la phase préparatoire** : A partir de la liste des sites obtenue lors de la phase initiale, l'équipe d'enquêteurs appuyée par les assistants de recherche et les coordonnateurs régionaux, vérifient la conformité des sites avec les descriptions initialement données par les informateurs clés et complètent les informations de la fiche de relevés des sites.

La vérification s'est faite en équipe de deux.



**sites de rencontre sera établie afin de procéder à l'échantillonnage.**

**La phase d'administration du questionnaire** : commence par une journée de formation sur les aspects éthiques et l'administration du questionnaire. Les questionnaires sont administrés par les enquêteurs, en équipe de deux.

## IV. RESULTATS PRELIMINAIRES GLOBAUX



## **Quelques chiffres.....** *analyse en cours*

**Informateurs clés (fiche A) : 368** (sans compter Kaffrine et Nioro). Profils divers : leaders PS ou MSM, Chauffeurs de taxi ou de Jakarta, Client, Professionnel de la santé, etc.

**Description de sites (fiche B) : 1856 fiches décrites** (sans compter Kaffrine et Nioro). Première liste et saturation de l'information

**Sites Uniques : 330 sites visités, vérifiés et décrits** (sans compter Kaffrine et Nioro). Bar, maison close, restaurant, coin de rue, etc.

**Nombre d'entretiens individuels réalisés** : 819 pour le Pôle 1; Pôle 2 : 879 questionnaires et Pôle 3 : 903.  
Total : 2601 individus enquêtés



# Quelques chiffres..... *analyse en cours*

## Sites Uniques, lieux de rencontre et de socialisation, pour PS et MSM

	Listes de sites décrits et visités	Sites retenus pour l'enquête fiche D	Nbre indiv H et F enquêtés
THIES	35	14	330
MBOUR	44	15	290
SALY	44	08	199
<b>S/Total Pôle 1</b>	<b>123</b>	<b>37</b>	<b>819</b>
KAOLACK	60	18	879
ZIGUINCHOR	68	15	288
BIGNONA	15	6	123
GOUDOMP	14	2	79
CAP SKIRRING		3	60
KAFOUNTINE *	20	11	100
KOLDA	35	10	253

### Critère de sélection site :

- Taille du site fréquentation moyenne journalière strictement supérieur à 24 personnes
- Ou site cité par plus de 05 informateurs clé

**Echantillon individus** à enquêter par site et par genre : déterminé par caractéristiques du site